

曲水县达嘎镇
国土空间总体规划
(2021—2035年)

公示材料

达嘎镇人民政府
二〇二六年四月

前言

为贯彻落实《中共中央 国务院关于建立国土空间总体规划体系并监督实施的若干意见》（中发〔2019〕18号）、《自然资源部关于进一步加强国土空间总体规划编制和实施管理的通知》（自然资发〔2022〕186号）和《中共西藏自治区委员会 西藏自治区人民政府关于建立国土空间总体规划体系并监督实施的实施意见》（藏党发〔2020〕21号）等要求，结合达嘎镇实际，编制《曲水县达嘎镇国土空间总体规划（2021—2035年）》（以下简称《规划》）。

《规划》是对县级国土空间总体规划的细化落实，是乡镇国土空间开发、保护、利用、修复和各类建设的行动指南，是编制国土空间详细规划以及实施国土空间用途管制的基本依据。

《规划》重点明确全镇国土空间开发保护的目标、总体格局和底线约束要求，制定国土空间规划分区和用途管制规则，统筹全域全要素规划，细化镇驻地功能布局，是一定时期内全镇国土空间保护、开发、利用、修复的总纲。

为了让公众充分了解规划内容，以便规划编制过程中凝聚公众智慧，现将《规划》公开征求社会各界意见，让我们共同努力，为实现达嘎镇2035年蓝图，提出宝贵的意见和建议。

目录

01

总则



02

目标定位



03

国土空间格局优化



04

镇区规划



05

实施保障



总则

行政管辖面积

44998.59公顷

行政区划

5个行政村

常住人口

7981人

户籍人口

8867人

渭滨区

曲水县，中华人民共和国西藏自治区拉萨市辖县，位于西藏腹地、拉萨河下游、雅鲁藏布江中游北岸，属雅鲁藏布江中游河谷地带，大都比较平坦，属于温带半干旱气候。

达嘎镇

达嘎镇位于曲水县域西部，东与曲水县城接壤，西邻茶巴拉乡，南侧为贡嘎县，北侧为堆龙德庆区、当雄县、尼木县。

交通区位

紧邻 318 国道及雅叶高速，拉日铁路从镇区北侧穿越，拉萨河畔·三有村内有拉日铁路客货运站场（曲水站），交通便利。

地理区位

达嘎镇属雅鲁藏布江中游河谷地带，地势大多较平坦。地处念青唐古拉山南麓，拉萨河北岸，为雅鲁藏布江沿岸的河谷与阶地地貌。镇域地形为北部高南部低，西部高东部低。

总则

■ 规划范围

■ 达嘎镇镇域

镇域层面总面积约为 44998.59 公顷。

■ 达嘎镇镇政府驻地（集中建设区）

镇区范围为达嘎镇政府驻地的城镇开发边界范围，涉及达嘎村，

其中，城镇开发边界面积为 47.53 公顷。

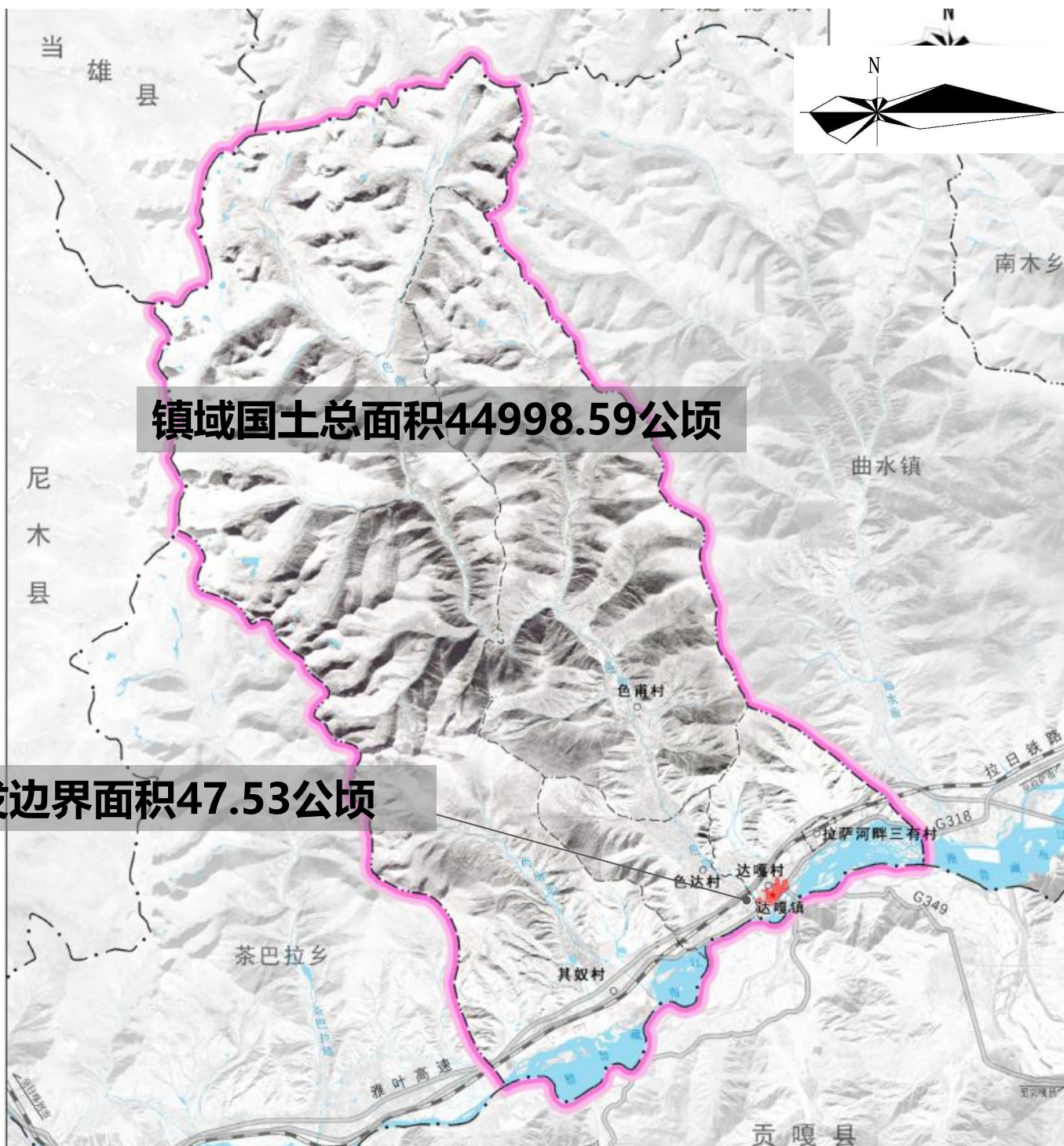
■ 规划期限

近期

2021年—2025年

远期

2026年—2035年



规划层次及范围图

目标定位

■ 规划定位

世界级旅游目的地的链接点
有形藏区山水生活的展示区
区域跨越发展的样板地

构建“生态 + 农牧 + 文旅”三色融合发展格局

■ 规划目标

镇域国土空间格局不断优化
产业结构和基础设施持续完善

建成布局合理、高效有序的国土空间格局、
综合竞争力跻身全市先进镇

镇域空间结构效率和空间品质稳步提升，
基本形成拉萨市曲水县的新增长极。

全面建成安全、绿色、高效、宜居的
国土空间格局

形成乡村空间优质高效，田沃和美；生态空间安全稳固、山绿林秀的格局；城镇空间集约节约，宜居宜业；文化空间特色鲜明，魅力彰显。

国土空间格局优化

三条控制线落实

永久基本农田

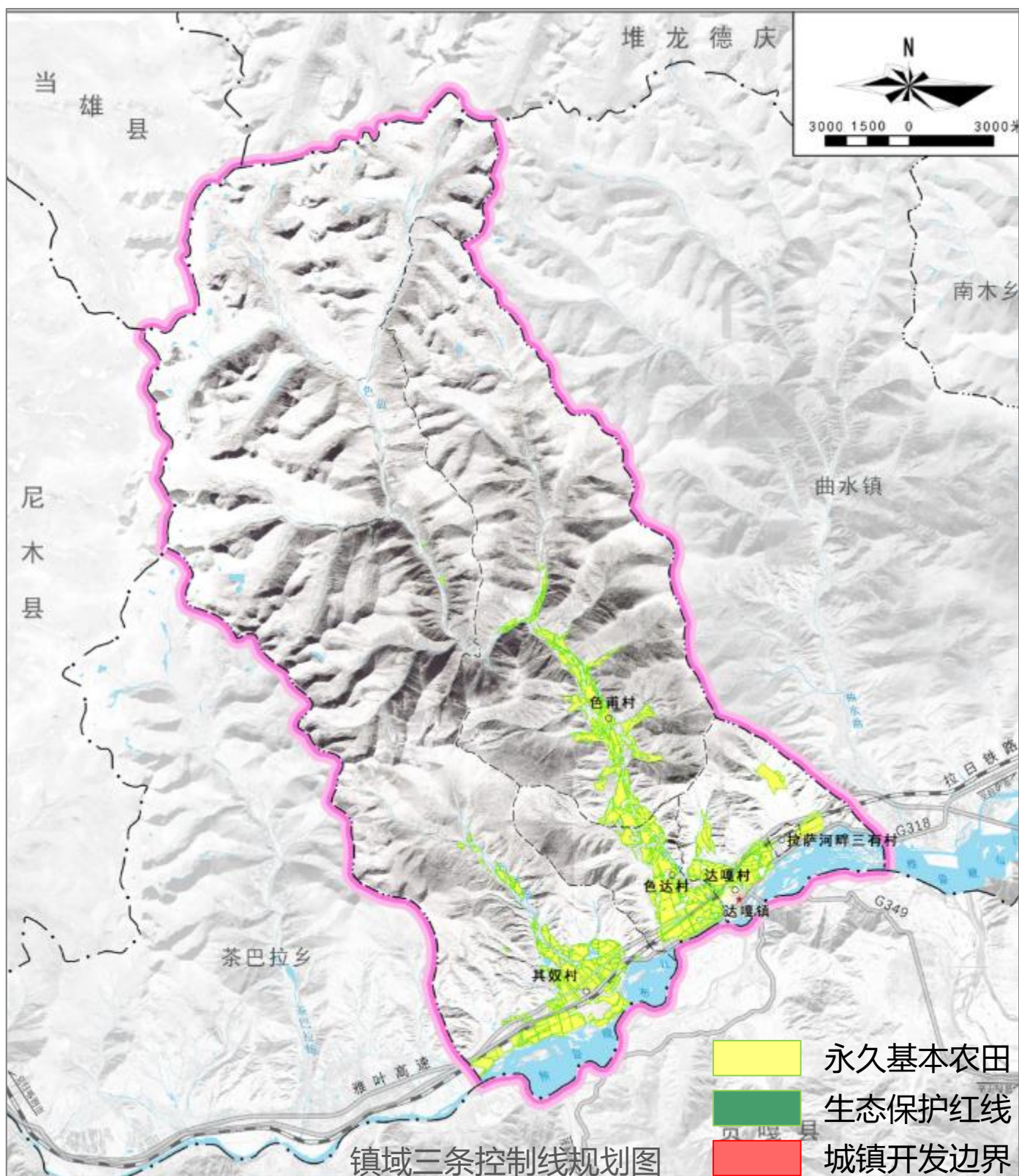
1959.76公顷

生态保护红线

3247.45公顷

城镇开发边界

47.53公顷



国土空间格局优化

国土空间总体格局

一廊

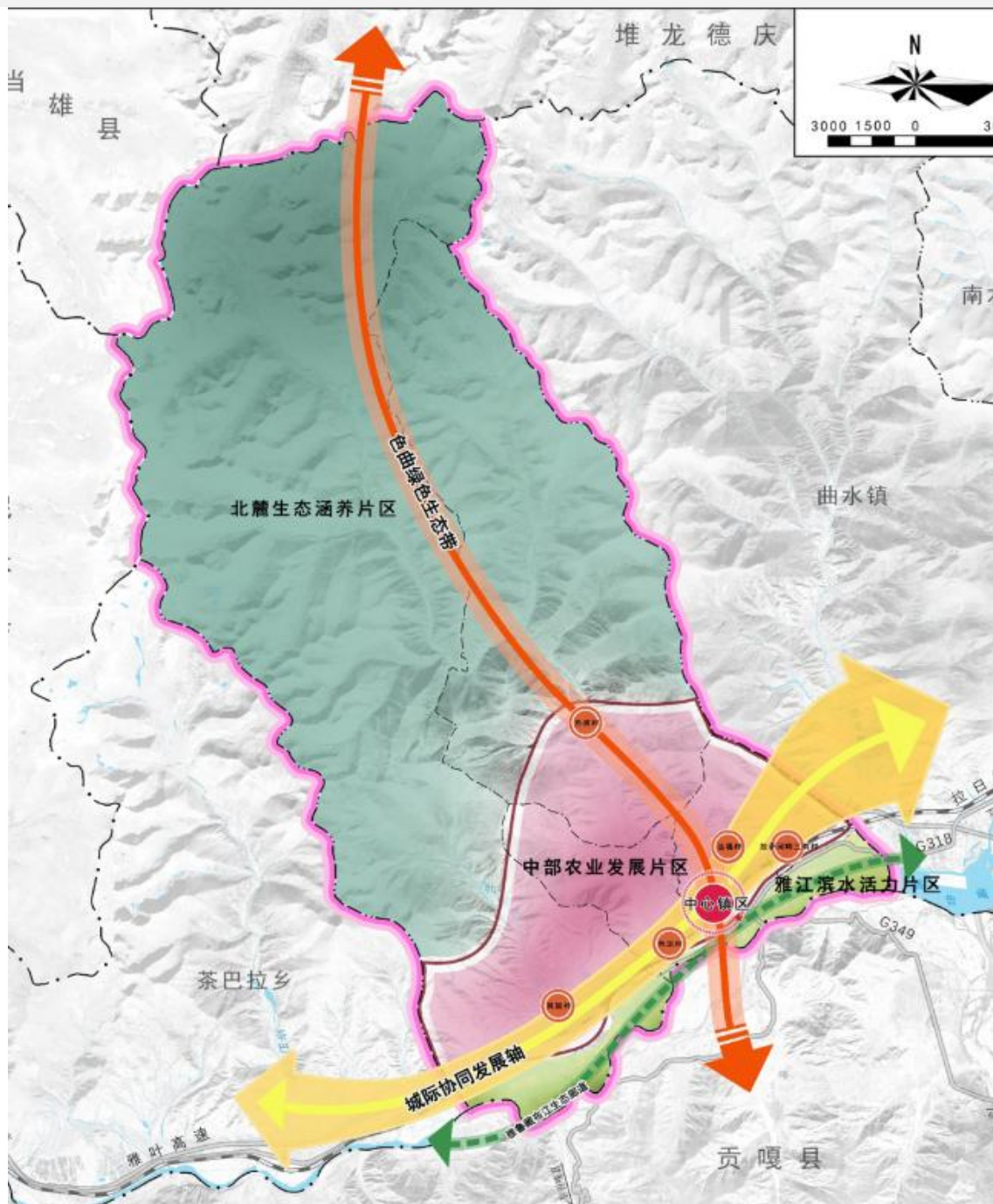
- **雅鲁藏布江生态廊道。**以雅鲁藏布江为基础形成的生态廊道，贯穿达嘎镇东西。

- **城际协同发展轴。**指贯穿达嘎镇东西，沿国道318干线形成的城际协同发展轴。

一轴

两心 三区

- **达嘎镇中心镇区。**作为全域发展的增长极和综合服务中心。
- **南部雅江滨水活力片区、中部农业发展片区、北麓生态涵养片区**

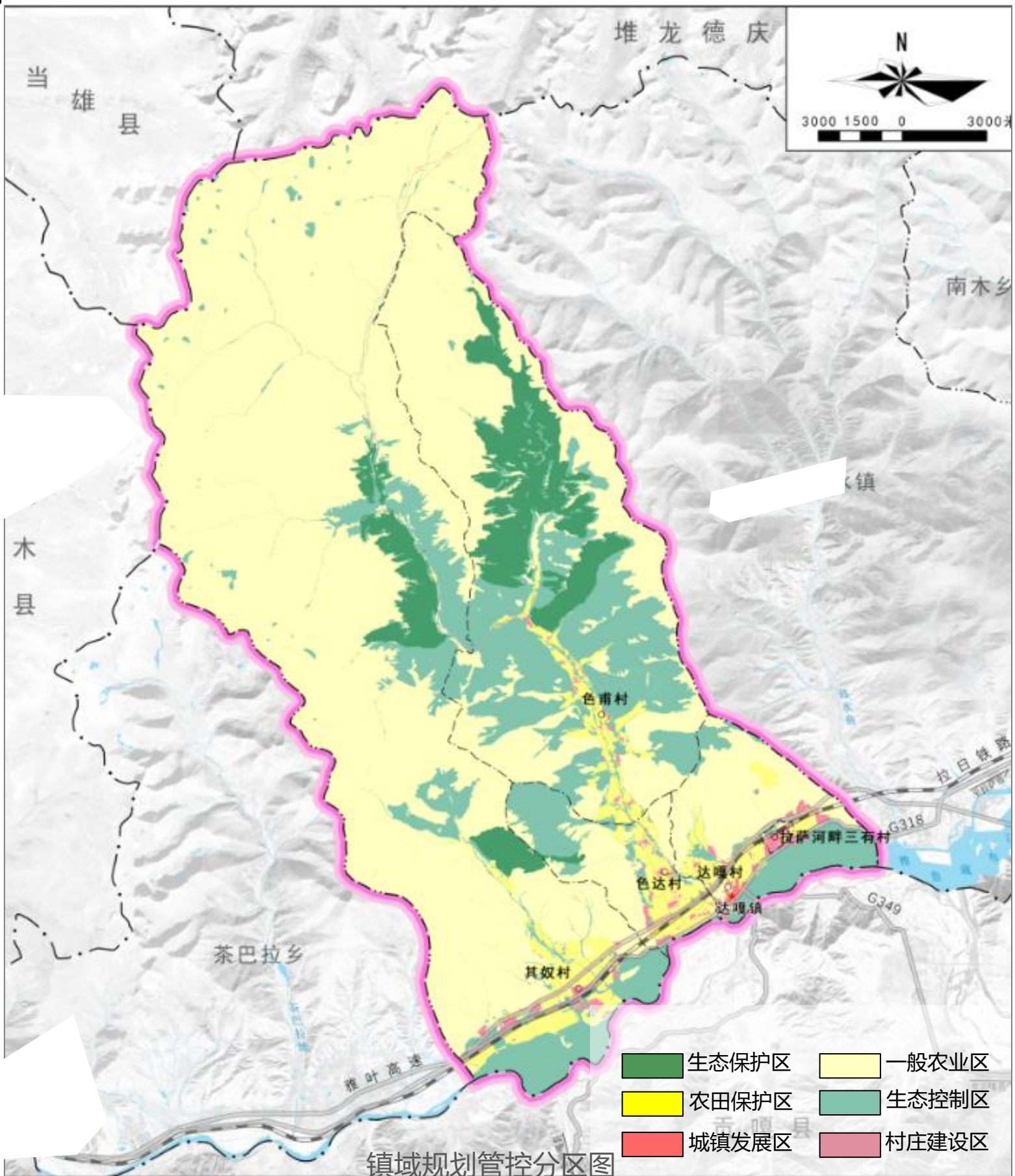


镇域国土空间总体格局规划图

国土空间格局优化

规划管控分区

达嘎镇共划定**生态保护区、生态控制区、农田保护区、城镇发展区、乡村发展区**5个一级规划分区，其中**乡村发展区**细化为**村庄建设区、一般农业区**2个二级规划分区。



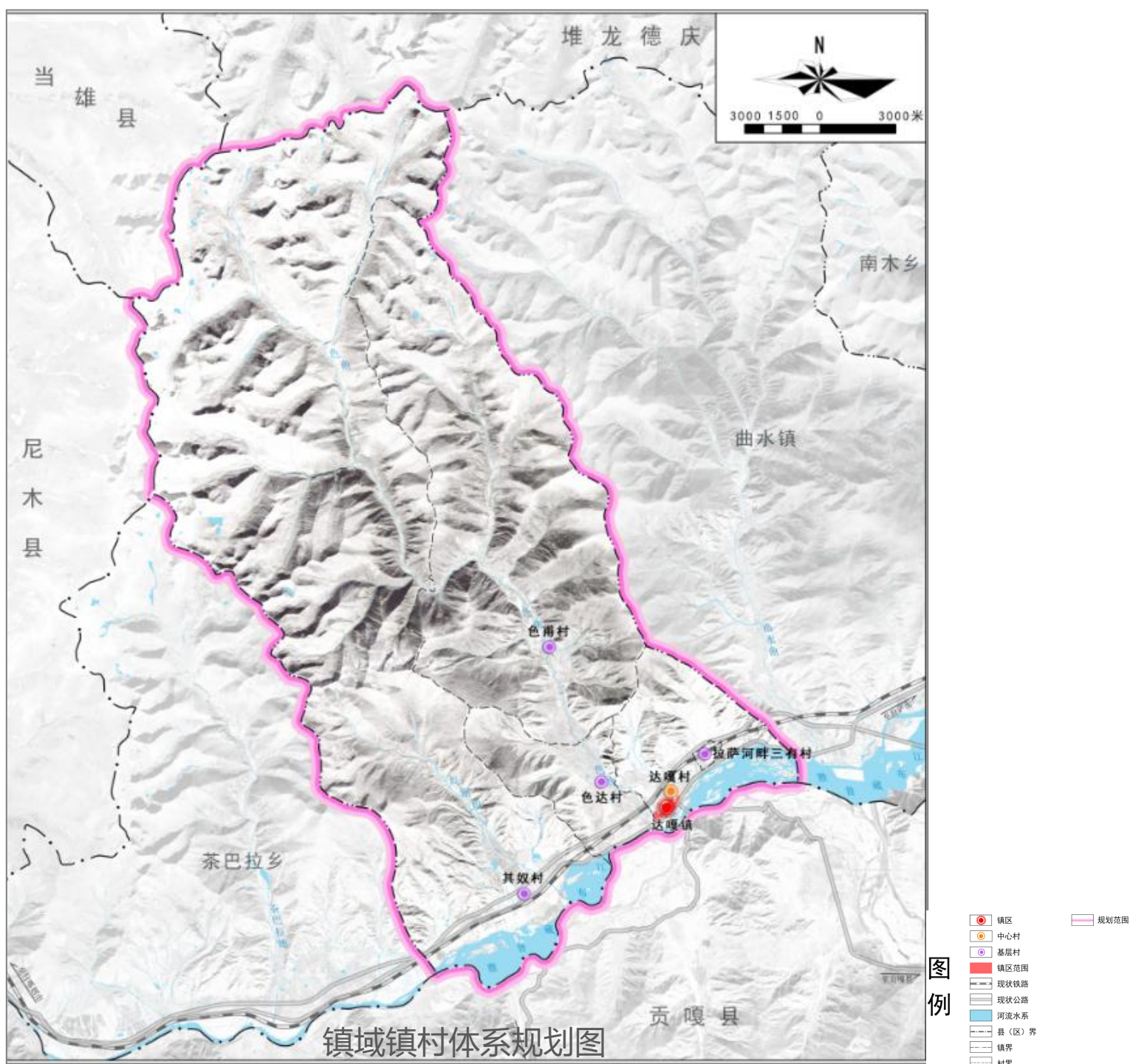
国土空间格局优化

镇村体系

1 个重点镇为达嘎镇镇驻地

1 个中心村，即达嘎村，

4 个基层村，即色达村、色甫村、拉萨河畔三有村和其奴村。



形成“重点镇-中心村-基层村”三级镇村体系

国土空间格局优化

村庄分类引导

城郊融合类 (1个)
达嘎村

保留改善类 (2个)
色甫村、色达村

集聚提升类 (2个)
其奴村、拉萨河畔三有村

乡村振兴发展引导

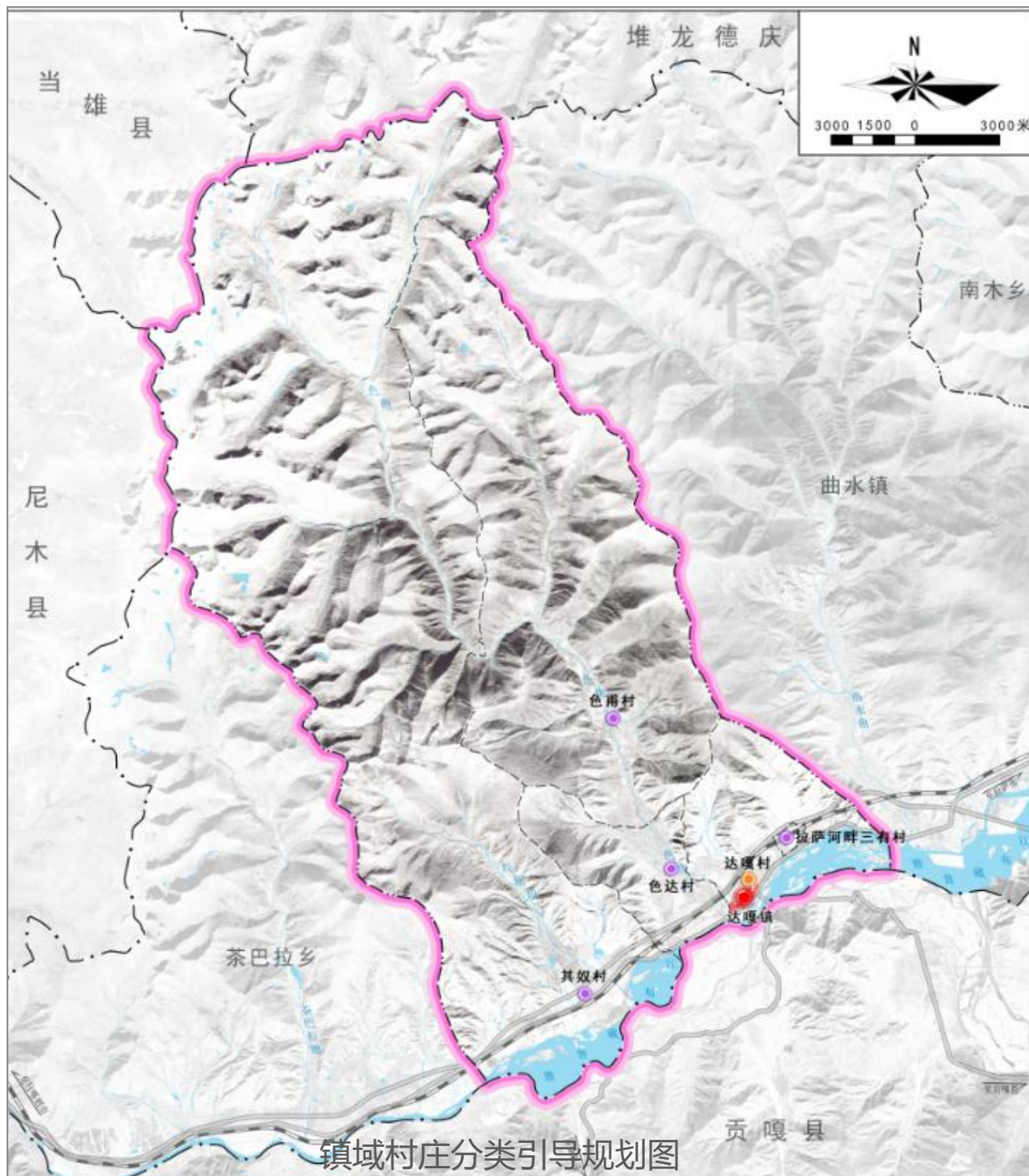
城郊融合类

与城市规划建设相邻，具备向城市转型的条件的村庄。将其纳入城郊融合类，有助于促进城乡融合发展，推动优质资源向农村延伸，提高农村基础设施和公共服务水平。

乡村振兴发展引导

集聚提升类

指现有人口规模相对较大且有增长趋势，居住相对集中、区位优势明显、对外交通便捷、特色资源丰富，具有集聚发展前景的村庄。适当增加建设用地规模，保障村民住宅、公服配套和产业发展，推进村庄一二、三产业融合发展，提升对周围村庄的带动和服务能力。



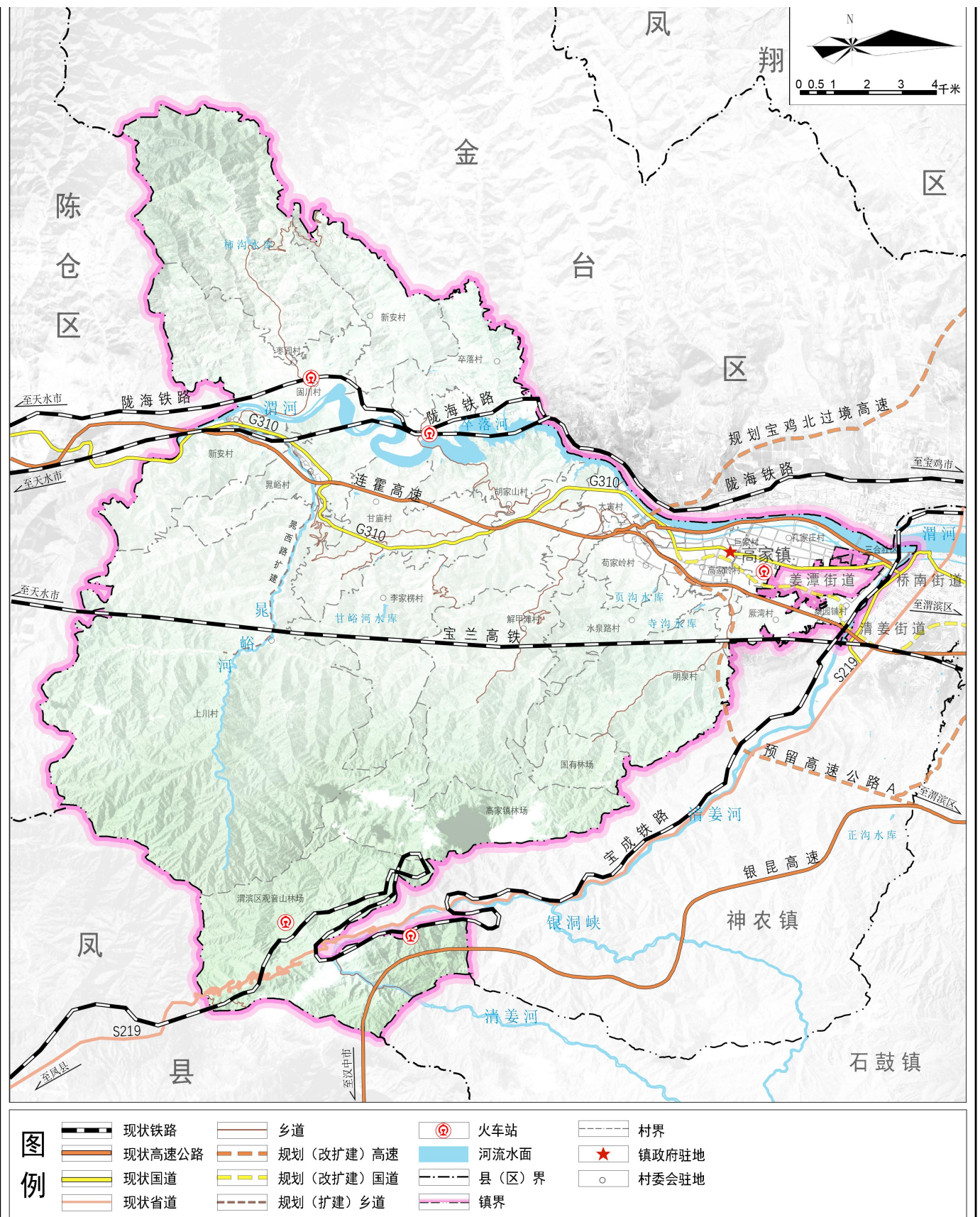
国土空间格局优化

综合交通体系规划

重点推进农村公路网建设，加快县乡公路升级改造、完善通村公路建设、补充交通设施

构建外联内畅的综合交通体系，打造“三横”的镇域主要道路系统

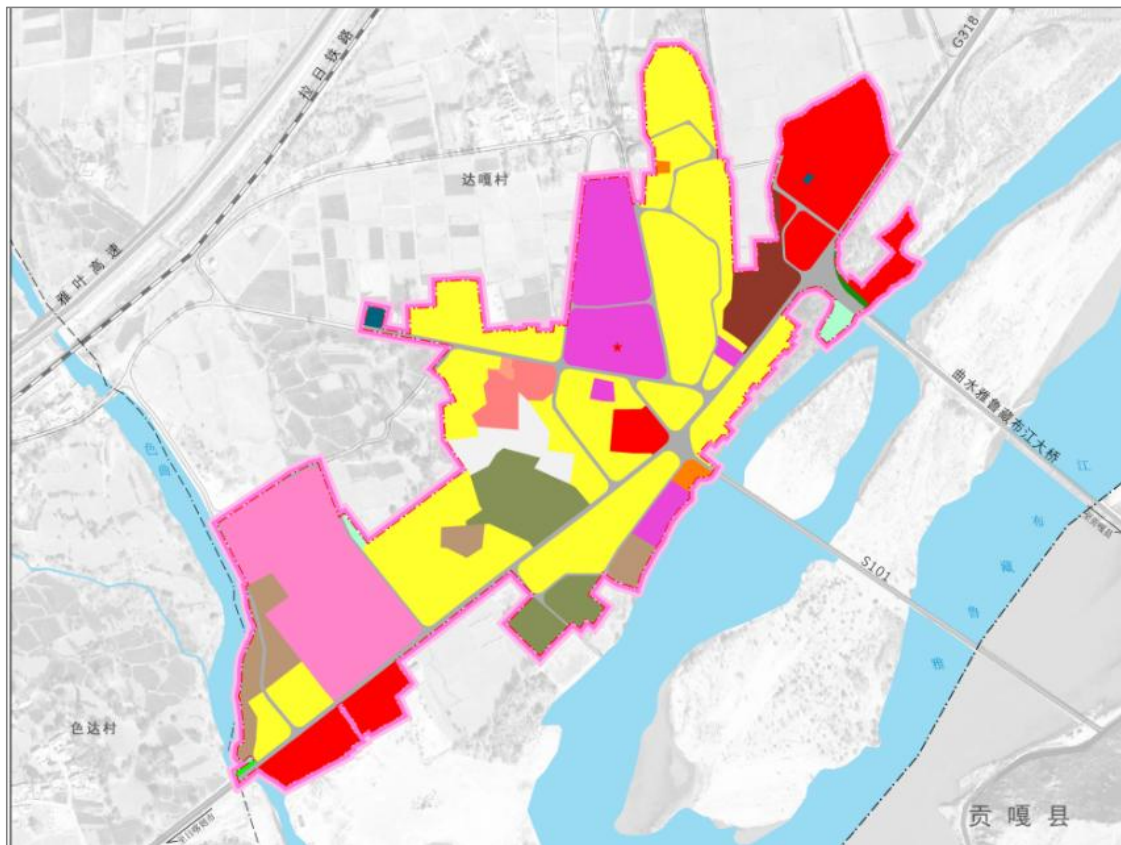
构建“一横一纵、支线串联”的公路网主骨架。“一横”为穿过镇域的国道318，强化县镇、乡镇镇之间的公路联系。“一纵”为南北向的Y116，“支线串联”为各村道，串联镇驻地和各行政村。



镇域综合交通体系规划图

镇区规划

■ 统筹安排用地布局

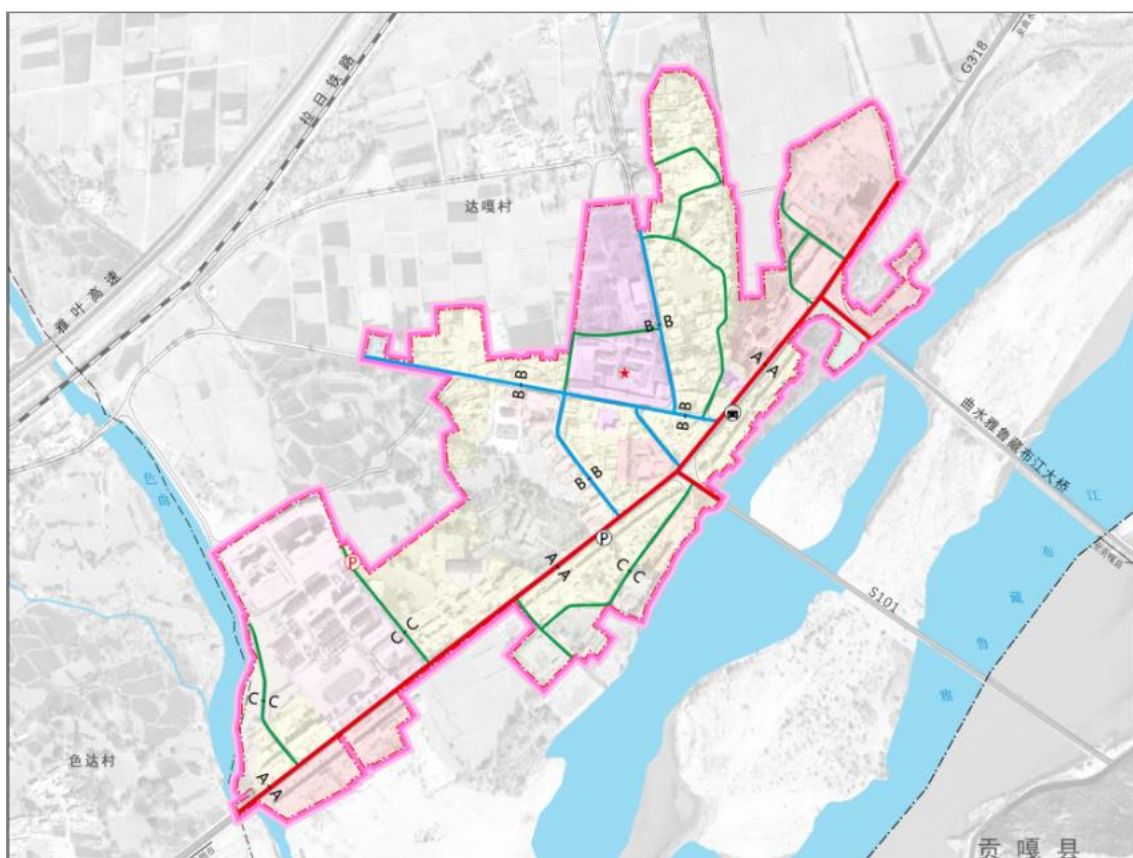


镇区用地规划图

图例

- 一类城镇住宅用地
- 一类农村宅基地
- 机关团体用地
- 中小学用地
- 幼儿园用地
- 文化活动用地
- 医院用地
- 老年人社会福利用地
- 零售商业用地
- 餐饮用地
- 其他商业服务业用地
- 一类工业用地
- 公路用地
- 排水用地
- 供电用地
- 广场用地
- 公园绿地
- 防护绿地
- 军事设施用地
- 留白用地
- 城镇开发边界
- 现状铁路
- 现状公路
- 河流水系
- 县(区)界
- 村界
- 规划范围
- 镇政府驻地

■ 优化道路交通组织



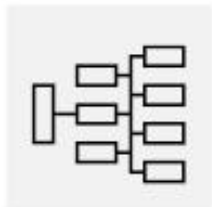
镇区道路交通规划图

图例

- 公交站
- 现状停车场
- 规划停车场
- 主干路
- 次干路
- 支路
- 城镇开发边界
- 道路断面等级
- 现状铁路
- 现状公路
- 河流水系
- 县(区)界
- 村界
- 规划范围
- 镇政府驻地

» 实施保障

■ 实施保障措施



KEY POINT 1 组织保障

由县级人民政府与乡镇人民政府共同负责规划实施，建立政府负责、部门协同、公众参与、上下联动的工作机制，制定推进乡镇规划的实施措施，按照项目计划制定乡镇年度工作安排，监督检查各年度工作的推进执行情况。



KEY POINT 2 配套政策

实施和细化主体功能区制度，完善财政、投资、产业、环境、生态、人口、土地等规划实施政策措施。综合运用增减挂钩、增存挂钩、点状供地、集体经营性建设用地入市、宅基地改革等政策工具。



KEY POINT 3 实施监督

数据库汇入上级国土空间基础信息平台 and “一张图” 实施监督信息系统，完善规划实施动态监测、评估、预警、考核机制，接入宝鸡地区国土空间规划监测预警信息系统。

■ 近期行动计划

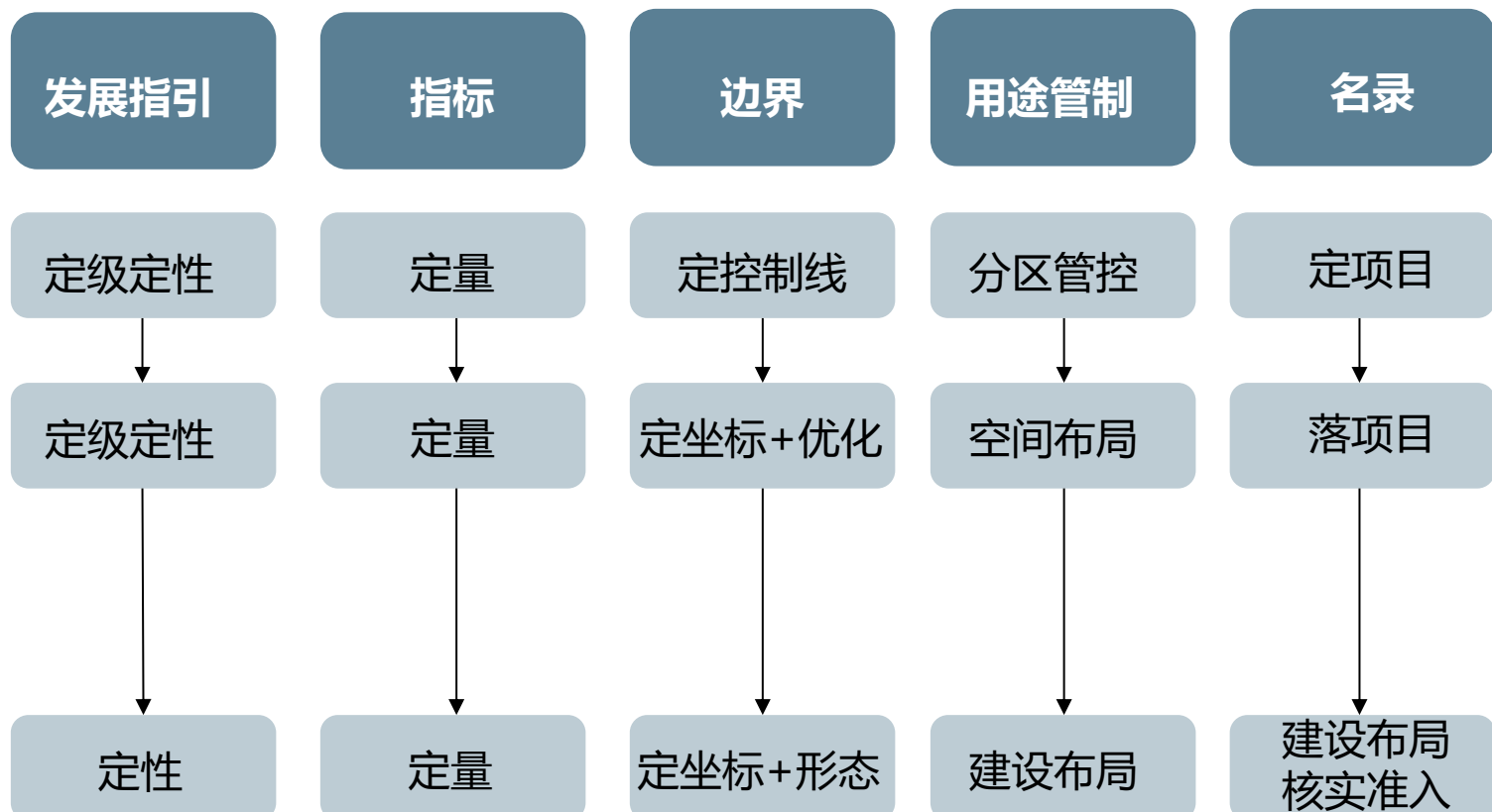
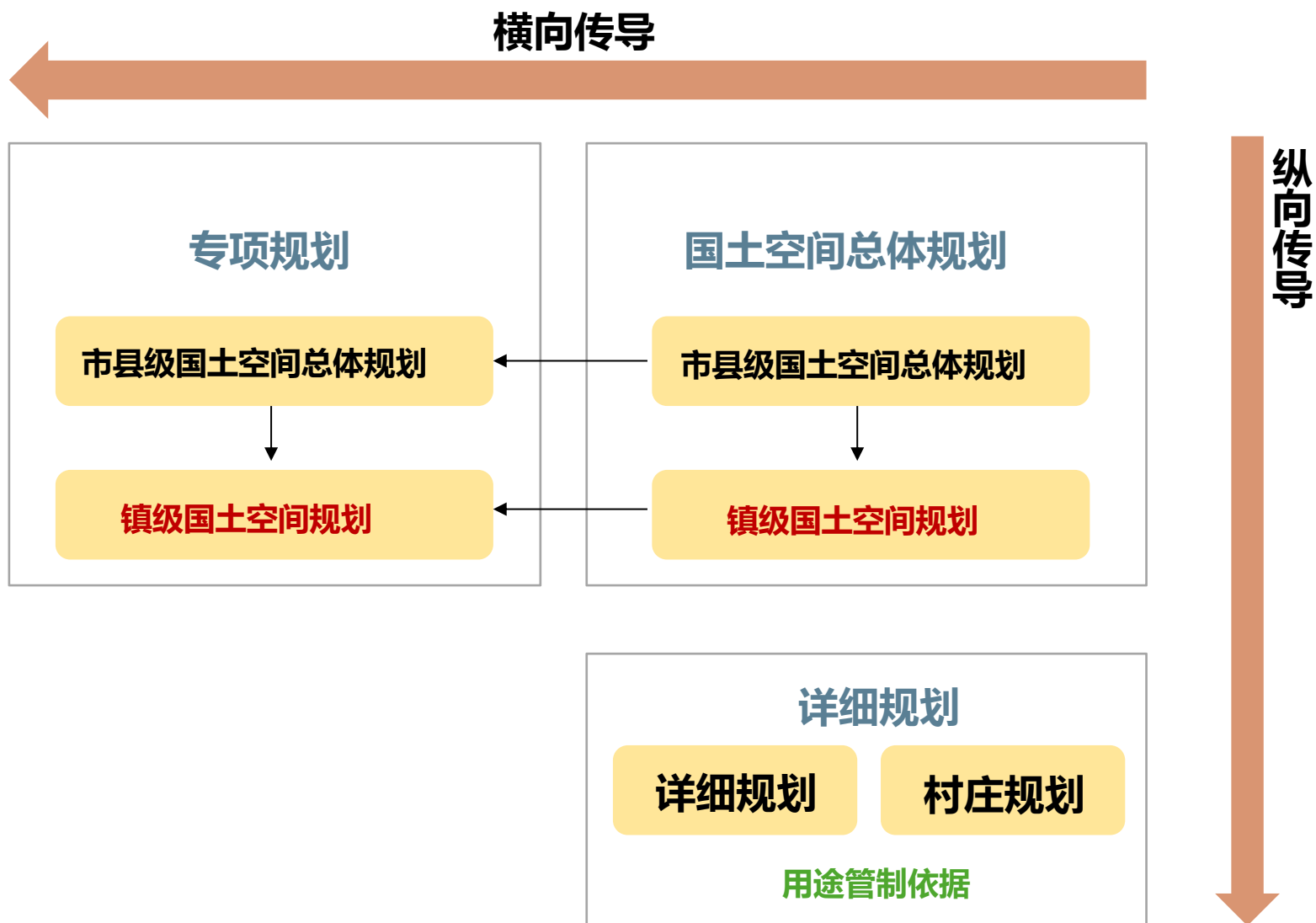
完善基础设施和公共服务设施

实施重点产业项目

加强国土综合整治与生态修复

实施保障

规划传导与指引



[公示时间]

2026年04月21日至2026年05月21日

[公示渠道]

曲水县达嘎镇门户网站：<https://www.qushuixian.gov.cn/>

[公众意见提交途径]

电子邮箱：nanxiaolong2000@163.com

邮寄地址：曲水县达嘎镇人民政府（请在邮件标题或信封封面上标注“曲水县达嘎镇国土空间总体规划意见建议”字样）