

曲水县才纳镇国土空间总体规划 (2021-2035年) (公示文件)

曲水县才纳镇人民政府

2026年4月

序 言

为全面贯彻党的二十大精神和中央第七次西藏工作座谈会精神，贯彻落实习近平总书记关于西藏工作的重要指示和新时代党的治藏方略，落实自治区全面推进乡村振兴工作要求部署和区市县第十次党代会及十届历次全会精神，统筹推进国土空间开发保护利用，落实《拉萨市国土空间总体规划(2021-2035年)》《曲水县国土空间总体规划(2021-2035)》相关要求，依据相关法律法规、政策文件，编制《曲水县才纳镇国土空间总体规划(2022-2035年)》(以下简称《规划》)。

《规划》是落实自治区、市、县国土空间规划的具体抓手，是指导和支撑才纳镇一定时期内经济社会高质量发展、助力打造宜居宜业宜游社会主义现代化新曲水的法定规划，是开展国土空间资源保护、利用、修复和实施国土空间规划管理的行动纲领，是编制实用性村庄规划、详细规划、专项规划以及开展各类开发保护建设活动、实施国土空间用途管制的重要依据。

01

规划总则

- 规划范围
- 规划期限
- 规划原则

规划范围与期限

规划范围为才纳镇行政辖区范围内全部国土空间，辖才纳村、白堆村、协荣村、四季吉祥村和林堆新村5个行政村，全域总面积170.28平方公里，包括镇域和镇区两个空间层次。

规划期为2021-2035年，目标年为2035年。



■ 曲水县在拉萨市的位置

曲水县位于西藏腹地，紧靠西藏自治区首府拉萨市，是拉萨市的南大门。曲水县地处“一江两河”流域（雅鲁藏布江中游、拉萨河和年楚河下游），属藏中南地区中部，县城距拉萨市中心仅60公里，距拉萨贡嘎机场仅26公里，区位优势明显。曲水县位于318国道交通要道，机场快速通道雅叶高速穿过县境东部，拉日、拉林铁路线贯穿全境。

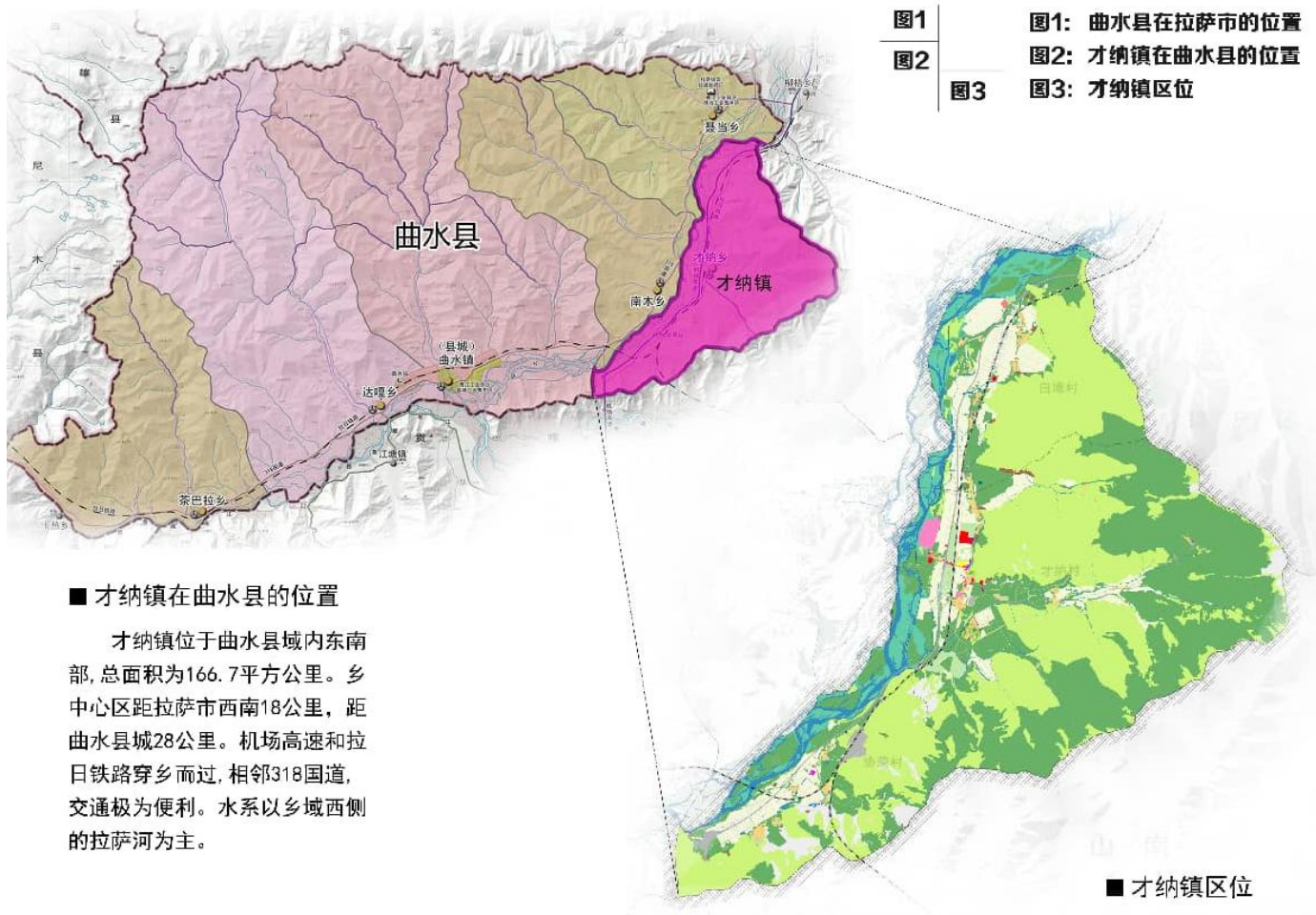


图1

图1: 曲水县在拉萨市的位置

图2

图2: 才纳镇在曲水县的位置

图3

图3: 才纳镇区位

■ 才纳镇在曲水县的位置

才纳镇位于曲水县城内东南部，总面积为166.7平方公里。镇中心区距拉萨市西南18公里，距曲水县城28公里。机场高速和拉日铁路穿乡而过，相邻318国道，交通极为便利。水系以乡域西侧的拉萨河为主。

■ 才纳镇区位

规划原则

坚守底线，持续发展

集约节约、绿色协同

区域协调，融合发展

以人为本，改善民生

彰显优势，特色发展

02 定位目标

- 总体定位
- 发展策略

总体定位

服务自治区四个创建、四个走在前列工作部署，落实拉萨市“强主核、强中心”战略，实施“七大行动”工作安排，衔接曲水县发展定位，聚焦乡镇特征，确定功能定位为国家现代农业示范区服务核心、拉萨市农文旅融合发展名镇、拉萨智慧陆港实践基地。

国家现代农业示范区服务核心 拉萨市农文旅融合发展名镇 拉萨智慧陆港实践基地

目标指标

落实上位规划传导管控要求，结合发展定位及目标，建立指标体系，共计10项约束性、19项预期性规划指标。

序号		指标名称	规划基期年 (2020年)	规划目标年 (2035年)	指标属性	指标层级
1	一、 空间 底线	生态保护红线面积 (公顷)	799.75	≥799.75	约束性	镇域
2		永久基本农田保护面积 (公顷)	1216.89	≥1216.89	约束性	镇域
3		耕地保有量 (公顷)	1445.73	≥1445.73	约束性	镇域
4		基本草原 (公顷)	6685.77	≥6572.36	约束性	镇域
5		森林覆盖率 (%)	—	完成拉萨市 下达任务	预期性	镇域
6		草原综合植被盖度 (%)	—	≥37	预期性	镇域
7		湿地保护率 (%)	—	≥2.2	预期性	镇域
8		自然保护地陆域面积占陆域国土面积比例 (%)	—	保持稳定	预期性	镇域
9		水域空间保有量 (公顷)	557.26	保持稳定	预期性	镇域
10		用水总量 (万立方米)	—	完成拉萨市 下达任务	约束性	镇域
11		城乡建设用地面积 (公顷)	313.96	≤391.44	约束性	镇域
12		城镇开发边界规模 (公顷)	—	≤227.66	约束性	镇域
13		村庄建设边界规模 (公顷)	—	≤163.78	约束性	镇域
14		自然和文化遗产 (处)	—	≥10	预期性	镇域
15	二、 空间 结构与 效率	常住人口规模 (万人)	0.9963	1.34	预期性	镇域
16		常住人口城镇化率	—	60%	预期性	镇域
17		人均城镇建设用地面积 (平方米)	—	150	预期性	镇区
18		人均应急避难场所面积 (平方米)	—	1.5	预期性	镇区
19		道路网密度 (千米/平方千米)	—	4.0	预期性	镇区
20		行政村等级公路通达率 (%)	—	100	预期性	镇域
21	三、 空间 品质	公园绿地、广场步行5分钟覆盖率 (%)	—	95	约束性	镇区
22		卫生、养老、教育、文化、体育等社区公共服务设施步行15分钟覆盖率 (%)	—	95	预期性	镇区
23		城镇人均住房面积 (平方米)	—	40	预期性	镇区
24		每千人口医疗卫生机构床位数 (床)	—	7	预期性	镇区
25		人均体育面积 (平方米)	—	1.2	预期性	镇区
26		人均公园绿地面积 (平方米)	—	6.5	预期性	镇区
27		农村自来水普及率 (%)	—	95	预期性	镇域
28		农村污水处理率 (%)	36	85	预期性	镇域
29		生活垃圾无害化处理率 (%)	—	100	预期性	镇域

发展战略

北融南联，融合发展

向北融入拉萨柳梧国家级高新区

随着以拉萨为核心的青藏高原中心城市群建设，**曲水县将从拉萨城市边缘县转变为城市群核心区，快速融入拉萨、山南、日喀则城市休闲消费圈**，才纳镇成为曲水融入拉萨高新区的桥头堡。

向南链接拉萨空港新区

才纳镇文旅资源丰富，是拉萨市最靠近空港新区的门户，协荣枢纽站是新藏铁路（拉日铁路）、川藏铁路的核心枢纽，临近贡嘎机场，拥有区位、客源等众多优势，具备发展临港接待、临港旅游、生态休闲度假、现代物流园区的先天条件。

生态筑基，绿色发展

才纳镇“山水林田湖草”各类生态资源丰富，进一步发掘雄色沟小流域生态资源，探索发展生态旅游、高原康养。利用荒地沙地等低质用地发展清洁能源；结合自治区森林公园建设科普研学基地。

拓展农业，高质发展

随着拉萨市“菜篮子”工程建设，拉萨市城关区、达孜区、堆龙德庆区、曲水县、林周形成主要的蔬菜生产基地，未来，才纳镇将成为拉萨近郊南部重要的农业供给基地，是拉萨市“菜篮子”工程建设的主战场。

整合资源，特色发展

通过“拉萨河-雄色沟-各级道路”串联主要的资源节点，融入农业、观光、康养、度假、科普、教育等多元功能场所，激发乡村活力，带动才纳镇全域全面实现乡村振兴。

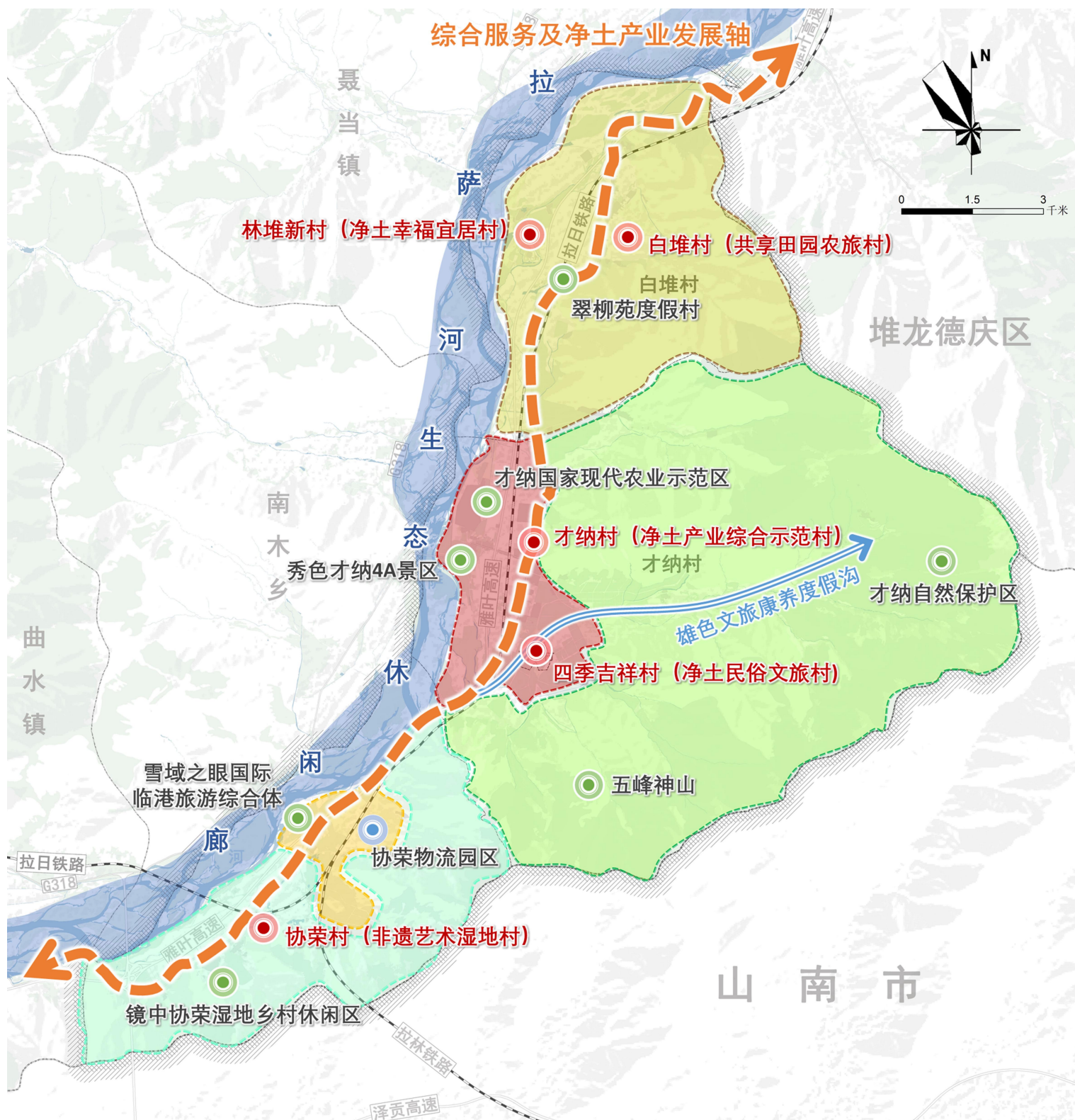
03 空间格局

- 三区三线
- 总体格局
- 用地布局

空间格局

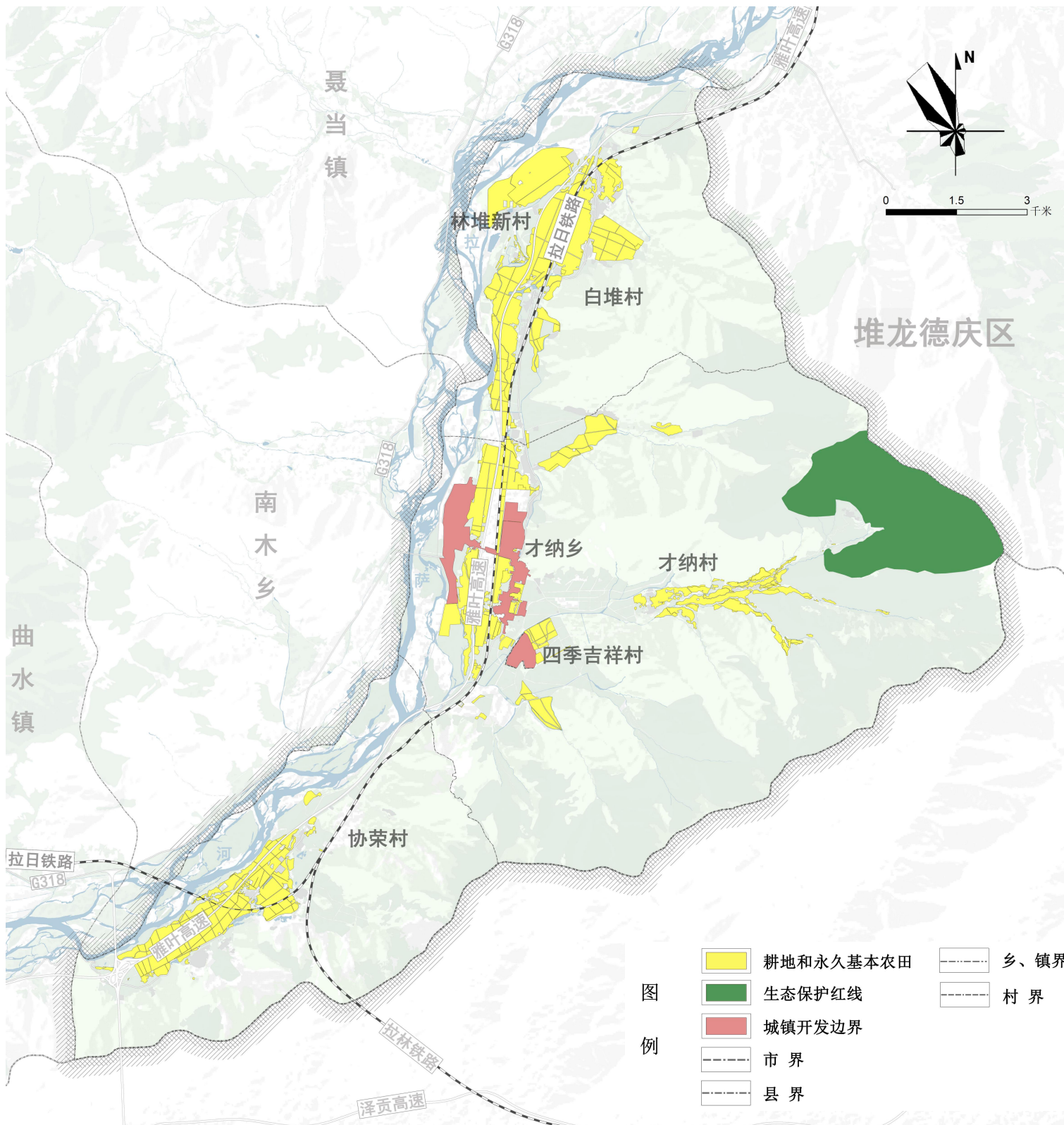
构建“一核两廊五区”的国土空间总体格局。

一核：以才纳镇区（镇区）作为综合服务中心；两廊：即城镇综合服务发展廊、拉萨河生态景观廊；五区共兴：综合服务核心区、田园景观旅游区、物流产业发展区、生态文旅度假区、休闲旅游发展区。



空间底线

严格落实耕地与永久基本农田保护任务，采取“长牙齿”的措施保证粮食安全；
落实生态保护红线，守护生态本底，保护生态环境；
科学合理确定开发边界，保障发展用地，同时控制场镇无序蔓延。

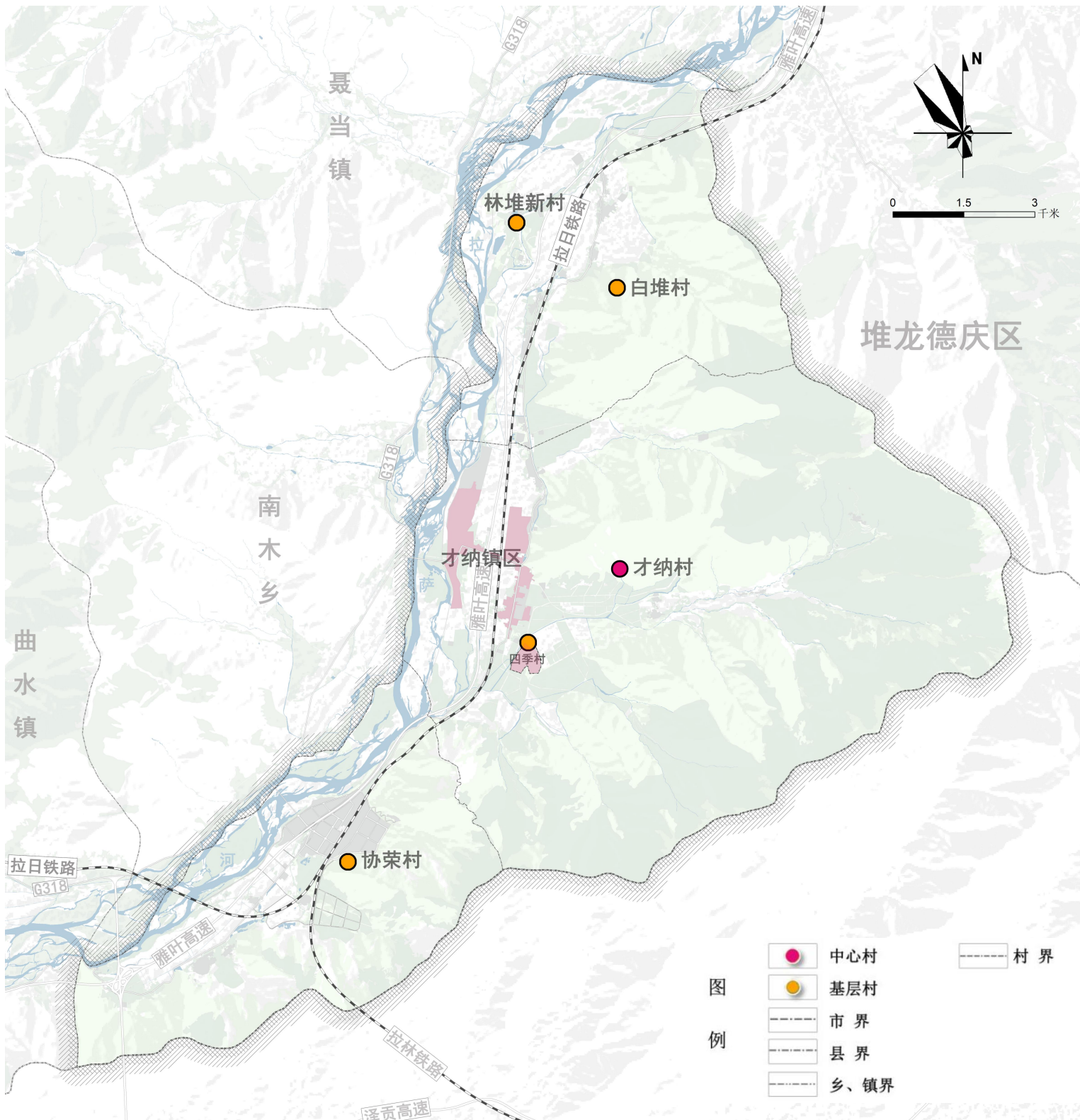


镇村体系

构建“镇区—中心村—特色村”的镇村体系。

才纳镇建设为具有一定规模和吸引力的县域副中心，打造产城融合特色型乡镇。

规划才纳村为中心村，协荣村、四季吉祥村、白堆村、林堆新村4个村为特色村（一般村）。

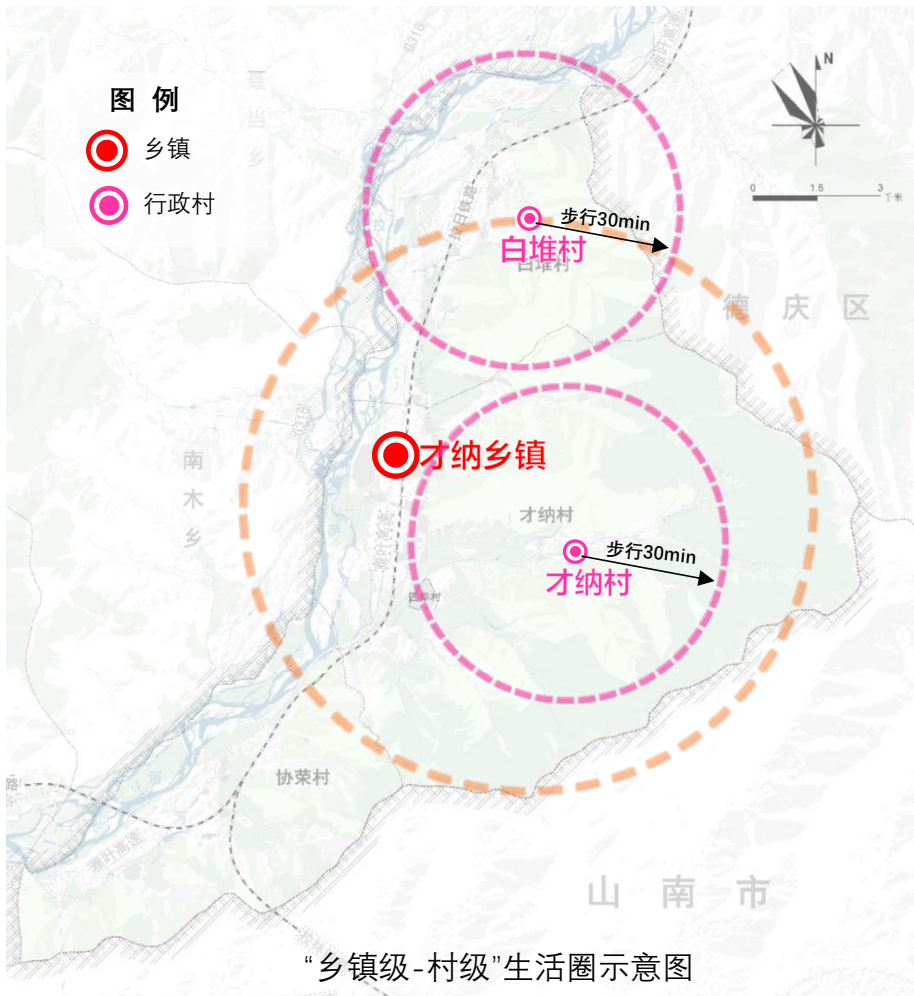
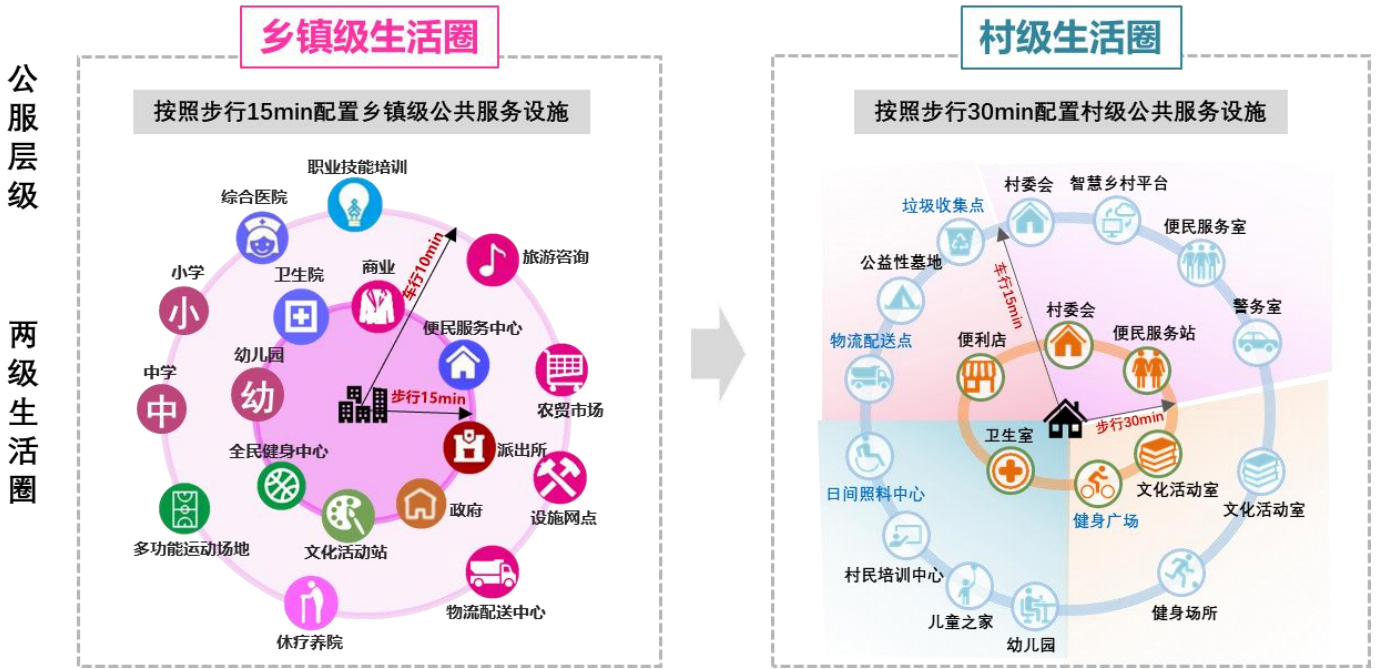


04 设施支撑

- 公共服务设施
- 道路交通设施
- 市政基础设施
- 防震减灾设施

公共服务设施

构建“乡镇、行政村”两级公服设施配置体系，打造高原乡村特色公服配套生活圈



道路交通

公铁空运衔接区域

发挥公铁空联运优势 完善现代物流服务体系

依托拉日、拉林铁路交汇优势，立足协荣火车站市域次级客货枢纽定位，借力陆港、空港区位及机场高速、G318 国道交通条件，深度融入区域综合交通一体化布局。统筹公铁空多元运输方式，做强多式联运业务，畅通货物集疏转运通道，健全仓储分拨、货运配套服务功能，打造集约高效、互联互通的区域性综合物流枢纽。

干线公路统筹城乡

强化交通衔接 增强区域联系

统筹完善跨河通道与路网体系，着力构建“三桥一通”道综合交通格局，现状才纳大桥、新建协荣大桥、聂当大桥及在建柳森大道协同发力，畅通拉萨河南北两岸交通脉络。依托 G318 国道、雅叶高速 G4218、122 乡道及拉日、拉林铁路，推动公铁高效集散、无缝转换，全面强化南北纵向联通。

东西交融，通过现状才纳大桥、规划协荣大桥、聂当大桥，将进一步加强拉萨河两岸间的区域联系，同时随着协荣互通、达东互通建成，才纳乡通过雅叶高速，区域对外交通也将更加便捷、高效。

建设柳森大道（县道）串联达东互通与森布日大道，衔接既有 122 乡道，形成片区南北贯通主干路网，北向衔接柳梧新区，南向经曲水大桥直达曲水县城，持续完善内外循环路网，全域增强区域交通联系与要素流通能力。

特色交通服务旅游

织密全域旅游路网 助推文旅融合发展

依托柳森滨河大道及镇域主次干道，串联秀色才纳景区、才纳国家现代农业示范区、雄色文旅康养度假区、镜中协荣湿地休闲区、农旅融合生态田园等特色文旅节点，打造精品全域旅游环线，全面衔接融入曲水县全域旅游发展体系，促进农文旅深度融合联动。

市政基础设施



建设城乡一体的供水系统。

构建多源供给、互为备用的城市供水水源格局，推进重点水源和骨干工程建设；完善城乡供水基础设施，推进城乡供水一体化。实施城乡供水工程及配套管网工程，依托各类水源工程，加快农村供水工程提档升级，强化从源头到龙头，打通农村供水“最后一公里”。



建设全覆盖的污水处理系统。

提升污水处理能力，推进城乡污水处理设施全覆盖，推进城乡污水处理设施建设，配套完善污水收集系统。实施农村生活污水处理工程，因地制宜，采用合理的处理模式，提高农村污水处理率，改善农村人居环境。



建设资源循环的垃圾处理系统。

构建全域、全程垃圾分类收集运输处理处置体系，完善垃圾分类处理终端设施建设。按照区域统筹、共建共享原则，构建与拉萨市相协调，区、乡镇统筹的三级垃圾收集处理系统，提高固体废弃物资源化利用率。



建设保障有力的供电系统。

构建绿色低碳、安全可靠、运行平稳的电网系统。改造、优化现有城乡配电网，提高城乡配电网的负荷转移能力和对上一级电网故障时的支撑能力，提高城乡供电网的安全可靠性。加强重大电力廊道的控制与保护，保障电力运行的安全韧性。



建设安全可靠的燃气系统。

优化调整城乡能源结构，提高天然气气化率；加强天然气设施的建设，完善天然气管网建设，提高城乡供气可靠性。至规划期末，建成集约高效、互联互通、规范标准、安全可靠的燃气系统。



建设5G智慧通信系统。

加快5G基础设施建设、培育5G产业发展、推进5G融合应用，至规划期末建成末端深度覆盖、骨干高宽灵活、基础资源充裕、具备面向未来构架潜力的智能传输网。

安全韧性建设

坚持安全韧性城市建设，构建全域安全保障体系

坚持以防为主、防抗救相结合，坚持常态减灾和非常态救灾相统一，高标准规划建设重大防灾减灾基础设施，形成全天候、系统性、现代化的城乡安全保障体系，整体上提高城乡防灾抗毁和救助能力、提升城市韧性、保障城市安全。



健全防灾减灾体系

01 加强抗震基础设施建设，提高防震减灾现代化水平

02 加强地质灾害综合治理，提高地灾风险治理能力

03 全面提高流域防洪标准，完善城乡防洪排涝体系

04 建设消防五分钟救援圈，提高消防安全保障水平

05 构建现代化人民防空体系，提高城市综合防护能力。



完善应急救援体系

01 建立防灾减灾指挥机构，充分发挥政府防灾指挥职能

02 完善应急避难疏散救援系统，提高避灾救灾效率

03 建设救灾物资储备系统，提高应急保障物资储备能力

04 完善医疗救治系统，提升突发公共安全事件应对能力

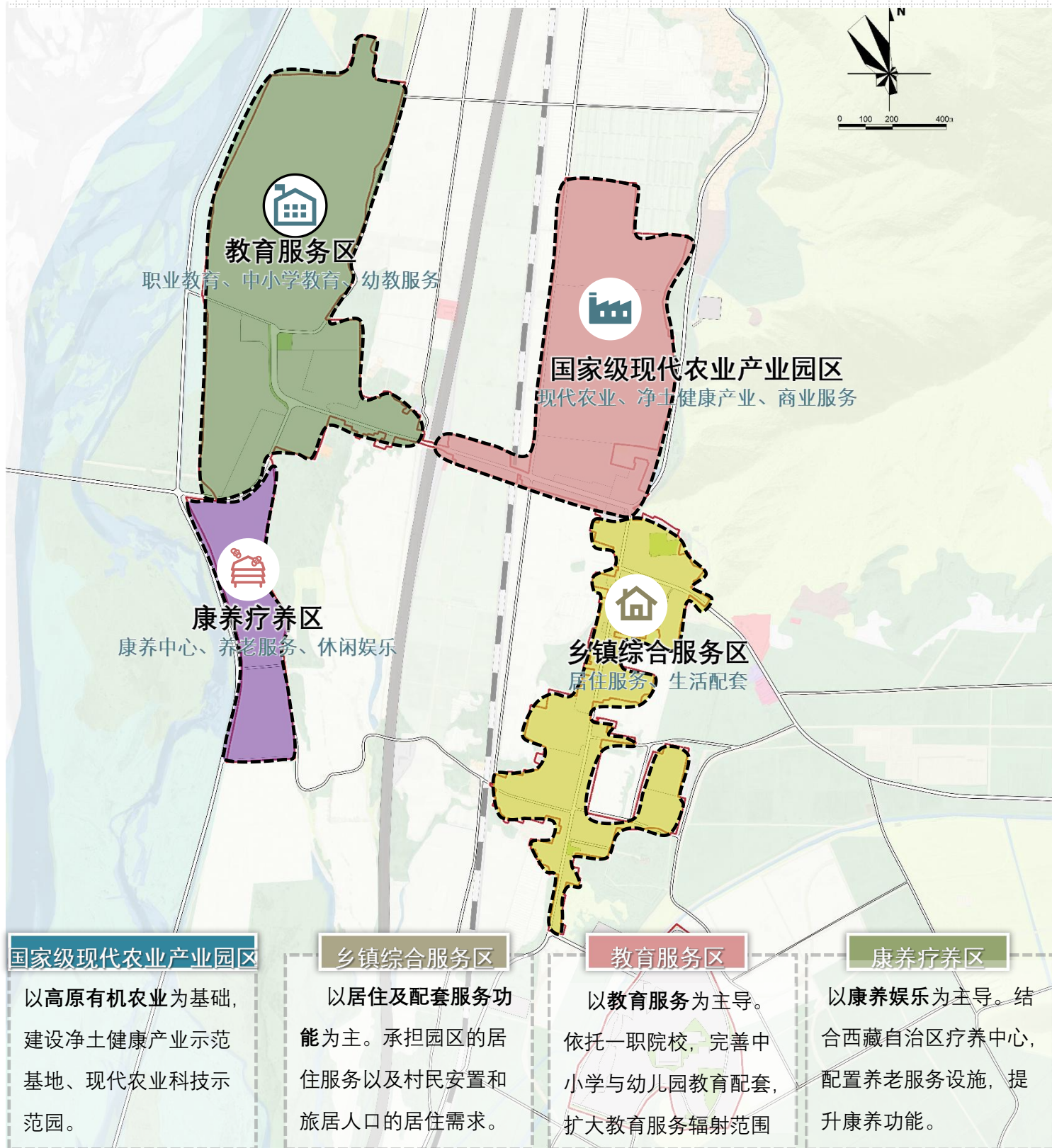
05 镇区规划

- 镇区结构
- 用地布局
- 设施支撑

镇区结构

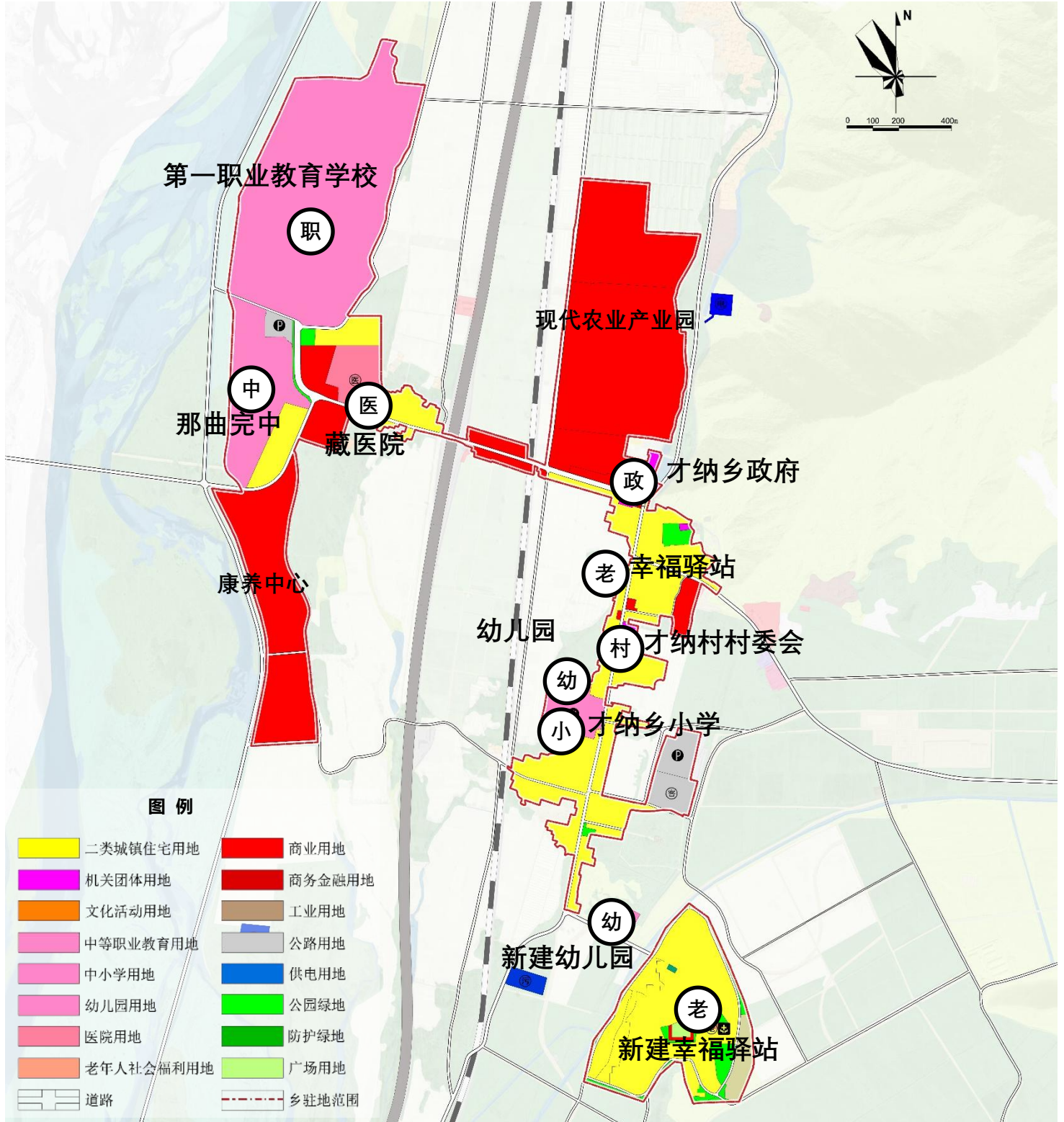
划分功能片区，重塑空间格局，引导镇区发展

规划形成三大功能片区，分别为**国家级现代农业产业园区**、**乡镇综合服务区**、**职教服务区**、**康养疗养区**。



用地布局与设施支撑

优化用地布局：优化路网布局，补齐设施短板，提升公共服务能力。西侧片区一职业院校打造教育服务区，东北侧依托农业资源与健康产业，高标准建设现代农业园区。
完善设施配套：公共服务设施均衡资源配置，实现共建共享。重点保障藏医院扩建、那曲完中、幼儿园和幸福驿站的规划落实。



06 实施保障

- 规划传导
- 近期建设
- 保障支撑

规划传导

综合考虑才纳乡5个村的区位优势、交通联系、产业基础和资源条件等因素，聚焦做好配套、壮大产业、挖掘民俗文化、振兴乡村旅游，规划将从行政村分别制定规划指标分解表，将约束性指标分解至各个行政村。

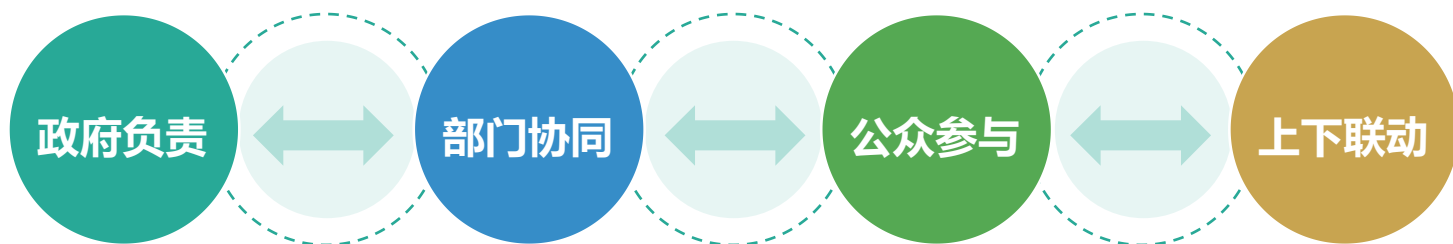
行政村	发展定位	功能指引	主导产业
白堆村	拉萨河沿线特色农业种养区	重点建设白堆村瓜果蔬菜生态农业区和良种奶牛养殖产业。	农业种植业 现代牧草地 牦牛养殖业 生态农业旅游
才纳村	现代农业产业园、高原净土健康产业示范基地	以净土健康产业园为依托，大力发展现代农业示范区，重点建设高效设施农业区、休闲观光农业示范区和奶牛养殖。	现代农业产业 净土健康产业 农旅观光
协荣村	现代物流服务中心	依托协荣火车站发展物流仓储和商贸服务功能，合理布置交通设施及重要基础设施。	农业种植业 乡村物流业 商贸服务业
四季村	高原净土民俗文化体验区	依托当地自然环境与地域特色，重点发展乡村民俗文化体验	民俗体验 文化旅游业
林堆村	健康净土村，幸福宜居村	依托农业种植发展生态农业和旅游产业	农业种植业 生态农业旅游

规划传导

梳理近期重点项目，落实项目点位，形成交通一张图、产业一张图，落实才纳镇三区三线管控要求，管控建设项目和其他项目用地，形成用地管控一张图，保障近期重点建设项目落地实施。

类型	项目名称	建设地点	备注
公共服务设施4项	那曲完中	才纳镇镇区	新建
	才纳镇养老院	才纳镇镇区	新建
	幼儿园	才纳镇才纳村	新建
	各村日间照料中心	才纳镇才纳村、白堆村、谢容村、热堆村、四季村	新建
道路交通7项	公共停车场	才纳镇协荣村	新建
	公共停车场	才纳镇协荣村	扩建
	公共交通场站	才纳镇协荣村	扩建
	公共停车场	才纳镇才纳村	扩建
	公共停车场	才纳镇才纳村	新建
	才纳村客运站	才纳镇才纳村	新建
	公共停车场	才纳镇白堆村	新建
市政基础设施5项	扩建才纳自来水厂	才纳镇白堆村	扩建
	扩建才纳污水处理厂	才纳镇才纳村	扩建
	新建协荣物流园工业给水厂	才纳镇协荣村	新建
	协荣物流园污水处理厂	才纳镇协荣村	扩建
	拉萨市桑达110kV输变电工程	才纳镇才纳村	新建
土地综合整治4项	才纳村土地综合整治	才纳镇才纳村	-
	白堆村土地综合整治	才纳镇白堆村	-
	协荣村土地综合整治	才纳镇协荣村	-
	曲水协荣智慧陆港项目建设	才纳镇协荣村	新建
产业项目21项	才纳国家现代农业示范区	才纳村（开发边界内）	改扩建
	欢乐田园	才纳村	新建
	瓜果采摘园	才纳村	新建
	塔兔养殖场	才纳村	新建
	万亩苗木园	才纳村	改扩建
	奶牛养殖场	才纳村	现状
	海拔最高葡萄采摘园	才纳村	改扩建
	黄牛养殖	白堆村	新建
	奶牛养殖	白堆村	改扩建
	养殖牛棚	白堆村	新建
	瓜果采摘观光基地	白堆村	新建
	藏耙加工厂	白堆村	改扩建
	农业加工厂	白堆村	新建
	农机合作社	白堆村	新建
	秀色才纳	才纳村	改扩建
	西藏自治区疗养中心	才纳村（城镇开发边界内）	新建
	民俗一条街	才纳村（城镇开发边界内）	改扩建
	藏曲林卡	才纳村	改扩建
	协荣智慧陆港	协荣村	新建
	河畔休闲林卡	白堆村	新建
	合作社商业设施	白堆村	新建

组织保障



落实配套政策

探索建立更加完善的基本农田管理制度

建立区域统筹的耕地保护平衡机制

制定集体经营性建设用地入市配套政策

探索集中居住激励政策

完善全域土地综合整治政策

【公示时间】

2026年04月25日至2026年05月25日

【公示渠道】

XXXXX: <http://www.XXXXXX.gov.cn/>

【公众意见提交途径】

电子邮箱: ghj4635@126.com

邮寄地址: XXXXXX