

曲水县茶巴拉乡柏林村
“多规合一”实用性村庄规划
(2022-2035)

公示版

前言

坚持以习近平新时代中国特色社会主义思想为指导，全面贯彻落实党的二十大和党中央第七次西藏工作座谈会精神，深入贯彻习近平总书记关于西藏工作的重要指示和新时代党的治藏方略，认真贯彻落实中央经济工作会议精神和区、市党委、政府关于经济工作的决策部署，立足新发展阶段，完整、准确、全面贯彻新发展理念，聚焦“四件大事”，聚力“四个创建”“四个走在前列”，当好“七个排头兵”，全面承接实施以“强中心”战略为抓手、“七大行动”为支撑的“1+7”贯彻体系，坚持以人民为中心，坚持一切从实际出发，按照高质量发展和体现战略性、提高科学性、强化权威性、加强协调性、注重操作性要求，编制国土空间总体规划，落实国土空间开发保护制度，实现国土空间开发保护更高质量、更有效率、更加公平、更可持续，发挥国土空间总体规划在全乡规划体系中的基础性作用，全面提升国土空间治理体系和治理能力现代化水平，为全面建设团结富裕文明和谐美丽的社会主义现代化新公塘提供国土空间保障，促进村庄资源环境与经济社会协调、可持续发展。

为更好地指导柏林村的各项开发保护活动和科学、合理、经济、高效地利用国土空间，根据《中共中央 国务院关于建立国土空间规划体系并监督实施的若干意见》《自然资源部办公厅关于加强村庄规划促进乡村振兴的通知》等国家法律法规以及西藏自治区、曲水县关于加快推进村庄规划编制的工作要求，特编制《曲水县茶巴拉乡柏林村“多规合一”实用性村庄规划（2022-2035年）》（以下简称“规划”）

■ 底线约束

▶ 生态保护红线

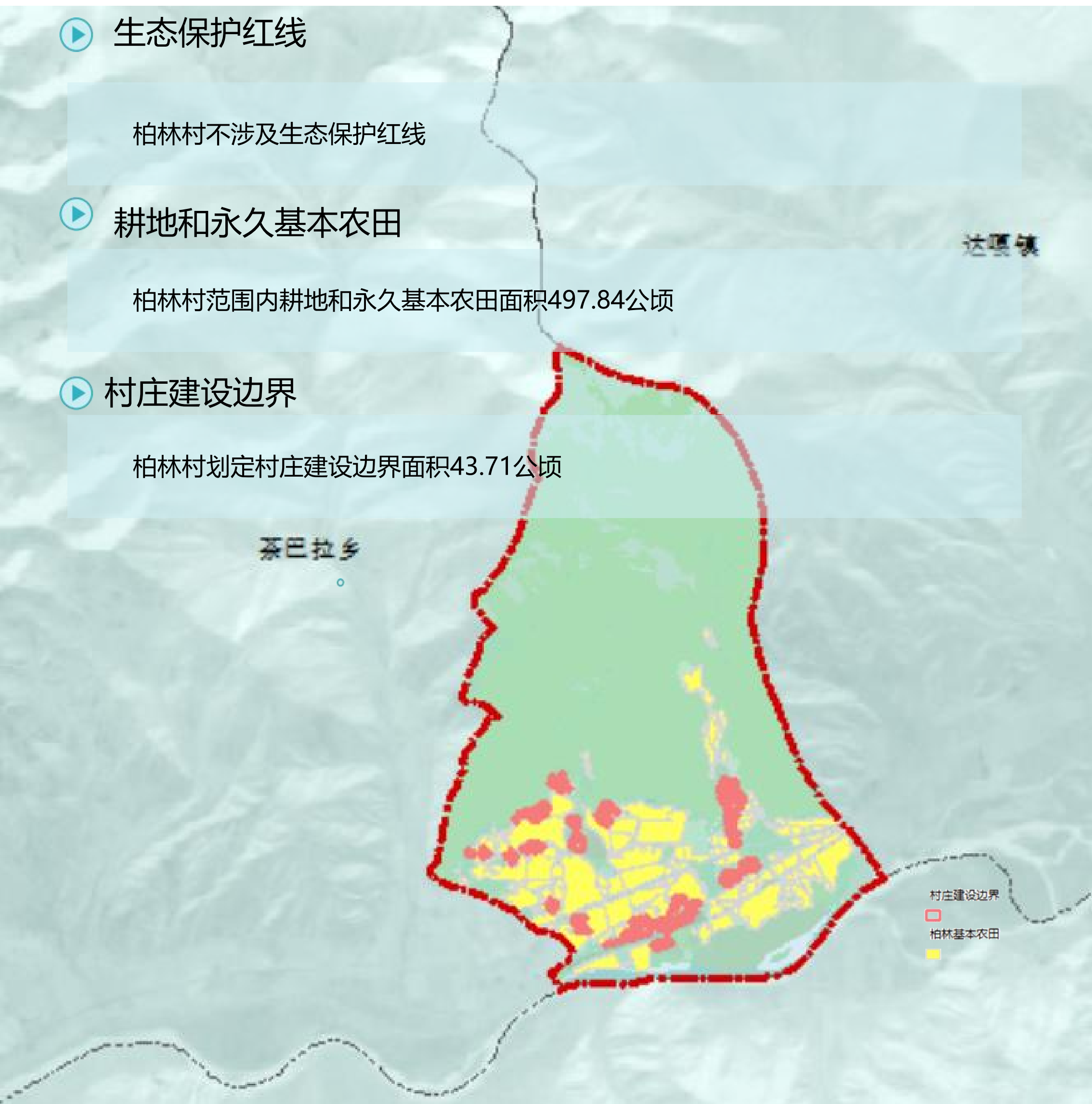
柏林村不涉及生态保护红线

▶ 耕地和永久基本农田

柏林村范围内耕地和永久基本农田面积497.84公顷

▶ 村庄建设边界

柏林村划定村庄建设边界面积43.71公顷



达嘎镇

茶巴拉乡

村庄建设边界

柏林基本农田

空间格局

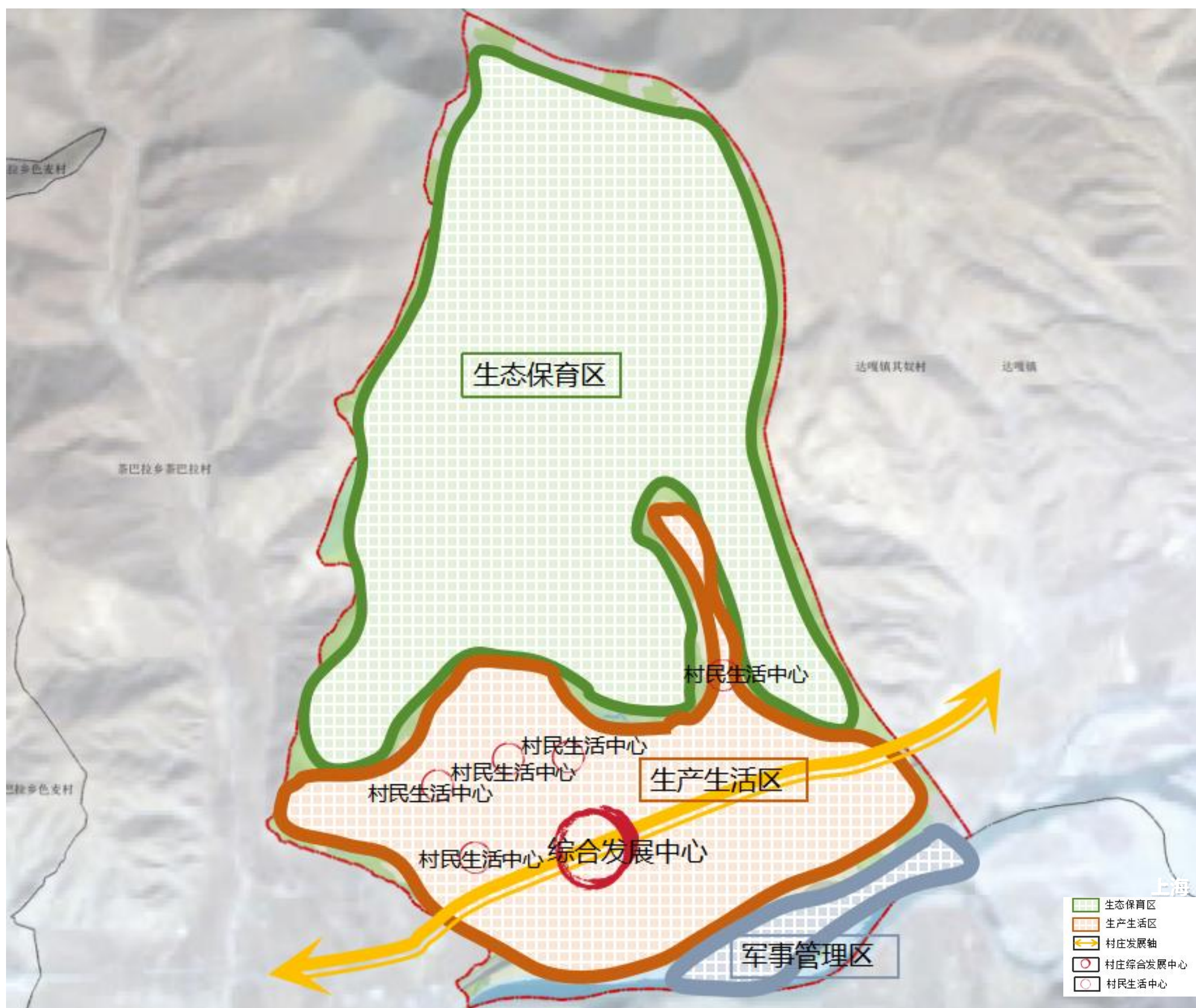
柏林村规划构建“形成“一心、一轴、三片、多点””的村庄国土空间开发保护总体格局。

“一心”：以村委会为中心的综合服务中心

“一轴”综合发展轴。依托现有国道318连接村内各用地和其他村庄形成柏林高质量发展轴；

“三片”：即北部以林、草地为主的生态保育区；规划期内以自然生态系统保护和修复为主的区域，中部以多个居民点为中心的生态生活居住区；规划期内配套公共服务设施和基础设施的综合发展核心区。南部以军事管理为主的军事管理区

“多点”：即整合优化后的多个居民生活点，完善提升居民生活水平和质量



■ 发展定位

村庄类型：“集聚提升类”

形象定位：“都市田园·魅力柏林”

功能定位：“茶巴拉乡现代畜牧业和养殖高效、现代化的美丽幸福乡村”



人口与用地规模

规划范围

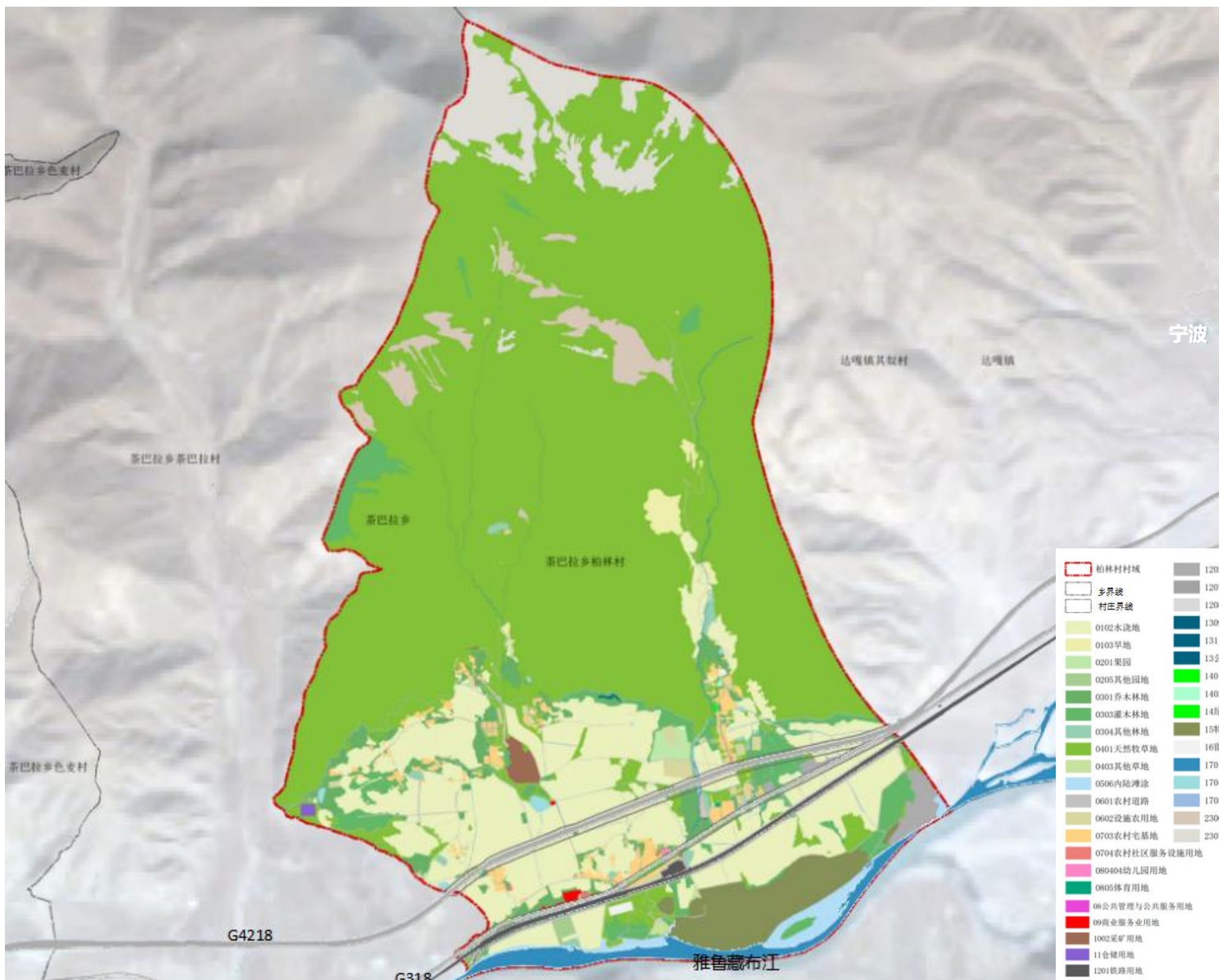
规划范围为柏林村全域国土面积3111.19公顷
规划层次包含行政村全域和居民点建设规划

人口规模

至2025年，柏林村户籍人口（常住人口）规模1393人，至2035年，柏林村户籍人口（常住人口）规模将达到1503人。

建设用地规模

至2035年，村庄用地规模为49.84公顷



居民点建设

