

曲水县达嘎镇达嘎村 实用性村庄规划 (2021—2035年)

公示稿材料

达嘎镇人民政府
二〇二六年四月

前言

为落实《中共中央、国务院关于建立国土空间规划体系并监督实施的若干意见》（中发〔2019〕18号）、《中共西藏自治区委西藏自治区人民政府关于建立国土空间规划体系并监督实施的实施意见》（藏党发〔2020〕21号）、《西藏自治区自然资源厅·西藏自治区农业农村厅·西藏自治区乡村振兴局关于加快推进“多规合一”实用性村庄规划编制工作的通知》（藏自然资〔2022〕64号）的相关要求，根据西藏自治区、拉萨市及曲水县对村庄规划的工作部署，编制《曲水县达嘎镇达嘎村“多规合一”实用性村庄规划（2021—2035年）》（以下简称《规划》）。

《规划》以习近平新时代中国特色社会主义思想为指导，全面贯彻党的二十大精神，深入贯彻落实习近平总书记关于西藏发展的重要论述和在西藏经济工作会议上的重要讲话精神。保护好青藏高原的生态环境，做好稳定、发展、生态、强边四件大事，完整、准确、全面贯彻新发展理念和新时代党的治藏方略，谱写雪域高原长治久安和高质量发展新篇章。

为了让公众充分了解规划内容，以便规划编制过程中凝聚公众智慧，现将《规划》公开征求社会各界意见，让我们共同努力，为实现达嘎村2035年蓝图，提出宝贵的意见和建议。

目录

01

规划总则



02

目标定位



03

空间布局



04

设施支撑



05

居民点规划



规划总则

■ 规划范围

本次规划编制范围为达嘎村行政辖区内、城镇开发边界外范围，全域总面积为2957.70公顷，下辖8个村民小组。

■ 规划期限

近期

2021年—2025年

远期

2026年—2035年



规划层次及范围图

目标定位

■ 规划定位

商旅交融处，生态宜居村

根据发展现状和相关规划引导，达嘎村以发展商贸旅游服务与生态种植齐头并尽，完善公共服务设施、基础设施，提升人居环境，打造达嘎村为乡村振兴示范村、高原生态稳固地、商旅服务中兴地、物流交通中转地

■ 规划目标

国土空间格局不断优化
产业结构和基础设施持续完善

建成布局合理、高效有序的国土空间格局

国土空间布局持续优化，初步实现农业农村现代化，配套设施基本完善

国土空间布局更加合理，乡村振兴取得重要进展，乡村产业稳步升级

形成乡村空间优质高效，田沃和美；生态空间安全稳固、山绿林秀的格局；城镇空间集约节约，宜居宜业；文化空间特色鲜明，魅力彰显。

空间布局

三条控制线落实

永久基本农田

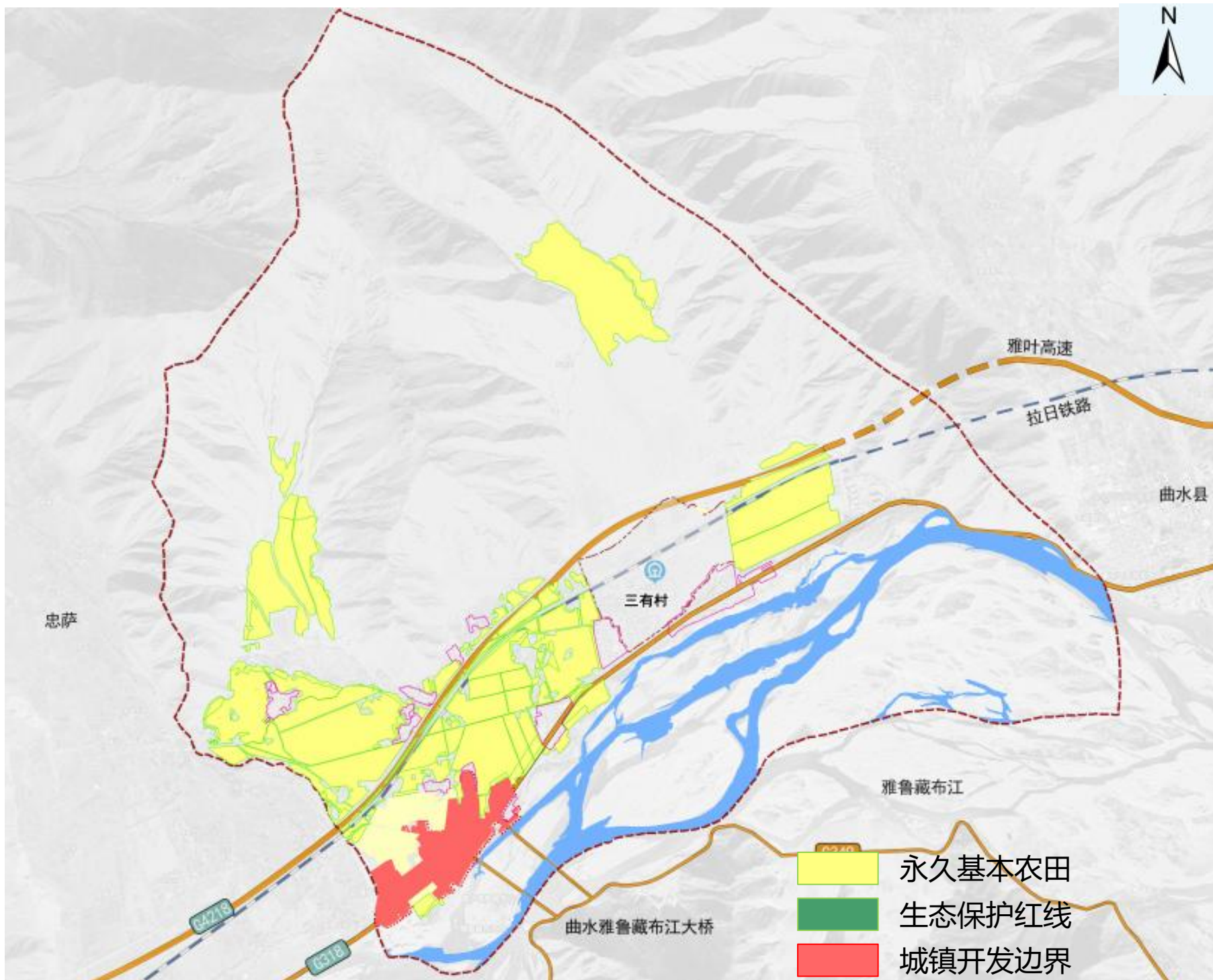
373.22公顷

生态保护红线

0.00公顷

城镇开发边界

47.50公顷



三条控制线规划图

空间布局

国土空间总体格局

一心

- **村域综合发展核心**：以达嘎村居委会为核心，为周边村庄聚落、产业发展提供生产生活等综合服务。

一核

- **商贸服务发展极核**：依托国道 318 为发展脉络，商贸服务发展极核。

多片区

- 生态牧草涵养区、高原农业种植区、生态森林养护区、滨河生态景观涵养区、藏区生活展示片区、商贸服务综合片区



国土空间总体格局规划图

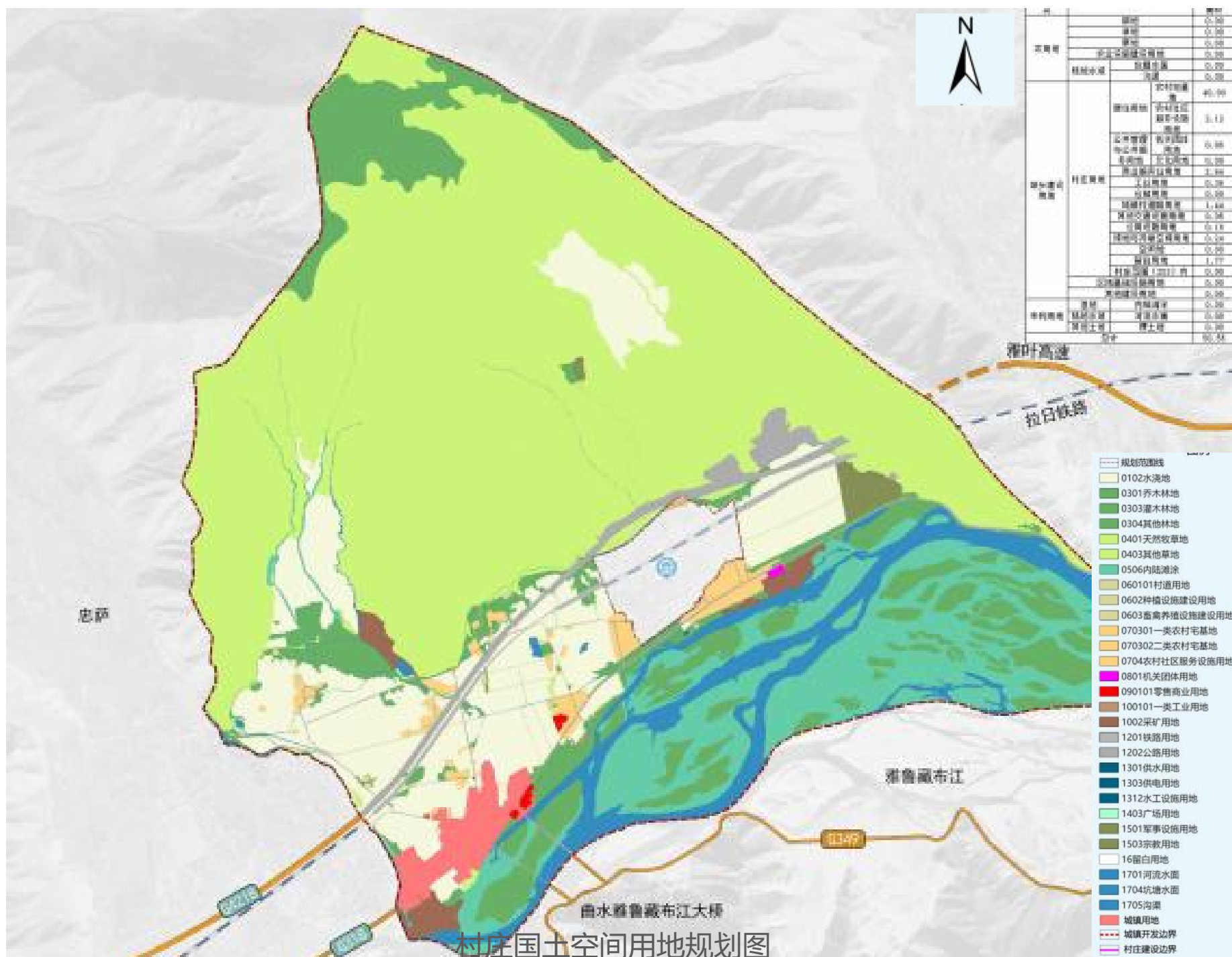
空间布局

用地调整

农用地：规划期末，达嘎村农用地面积 2299.09 公顷，占村域面积的 77.73%，较现状增加 1.21 公顷。

村庄用地：至规划期末，村庄建设用地 50.57 公顷，主要位于村域中部。较基期年减少 5.86 公顷。

未利用地：规划期末，达嘎村未利用地面积 492.12 公顷，占村域面积的 16.64%，较现状增加了 0.05 公顷。



空间布局

产业规划

“两心”：村域产业服务核心：以达嘎村居委会为核心，为周边村庄聚落、产业发展提供生产生活等综合服务；小商品集散中心：结合现状物流集散、小商品经济发展基础，打造达嘎村小商品集散中心。

“一带”：产业综合发展带：依托国道 318 为发展脉络，依次串联商贸服务片区、高原特色种植区、藏区生活展示片区等功能片区，形成达嘎村产业综合发展带。

“多片区”：林下经济区、商贸服务片区高原特色种植区、藏区生活展示片区、高原生态牧草区

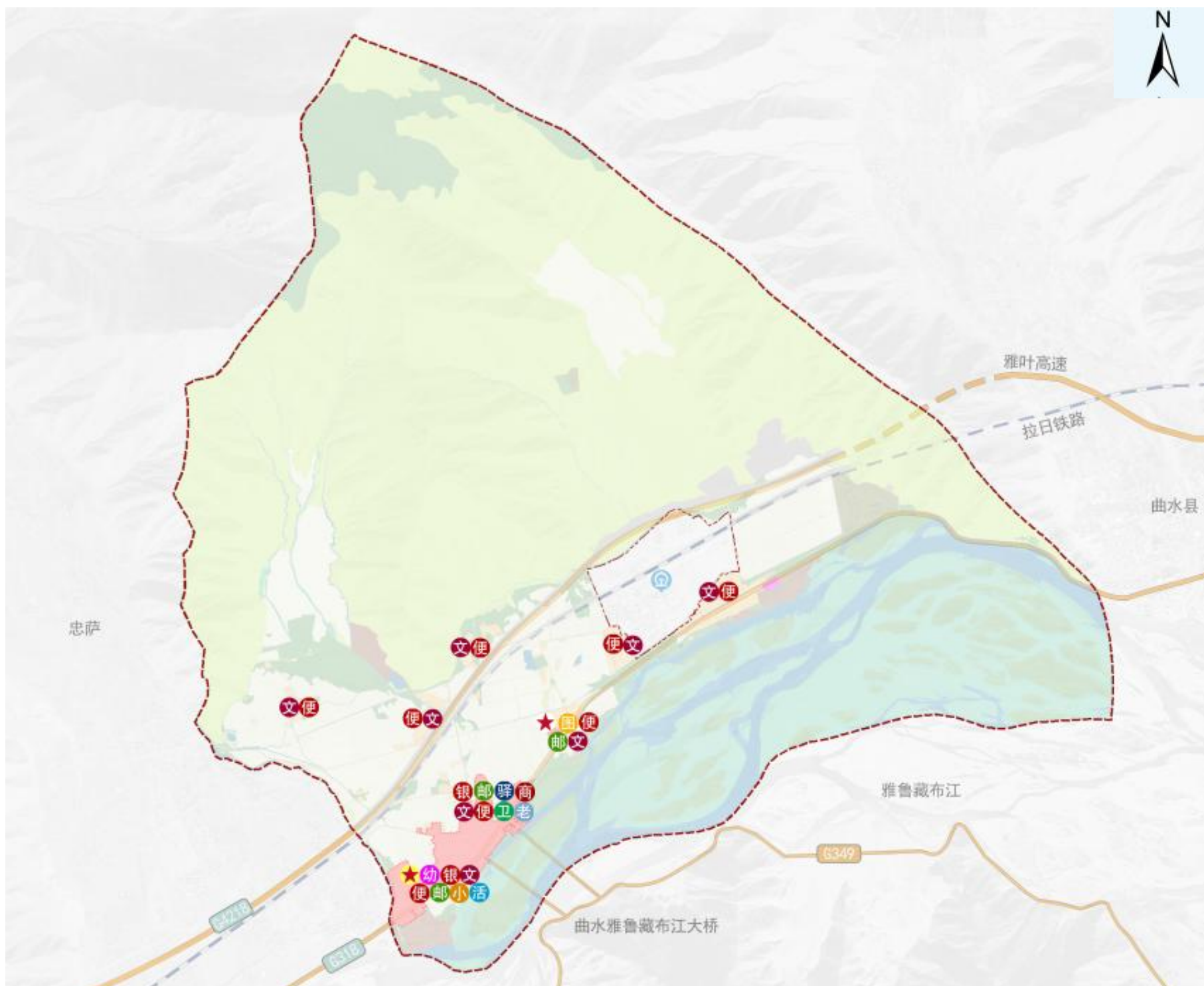


村庄产业发展规划图

设施支撑

■ 公共服务设施规划

保留原有村内党群活动中心（村委会）、幼儿园与小学与文化活动室、图书室，结合村委会及各居民小组的麦场改建村民室外活动场所。在镇卫生院内建日间照料中心一处。将小商品集散中心升级为综合商业服务中心；结合达嘎村Y116道路，打造商业一条街；建设综合汽车服务城一处。

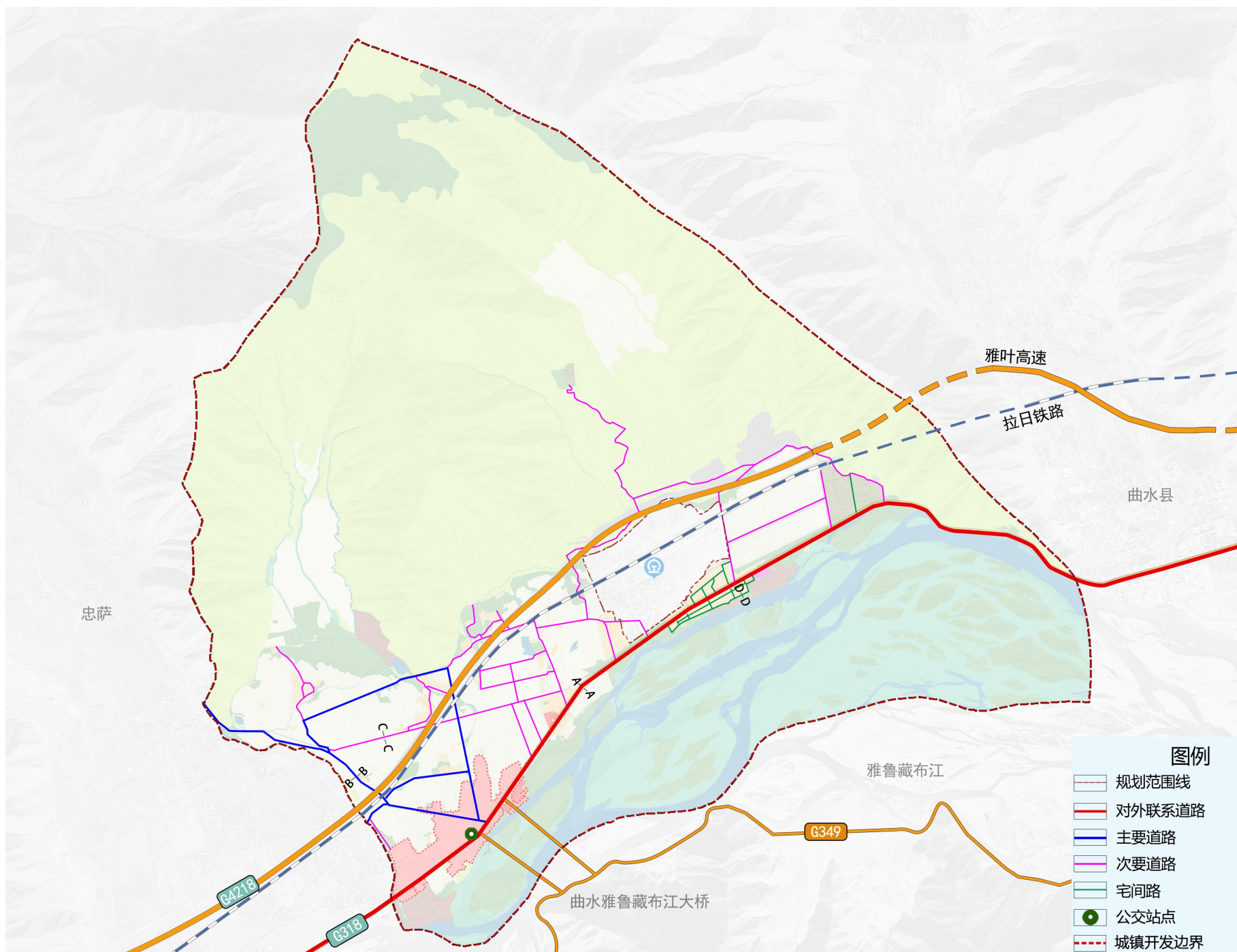
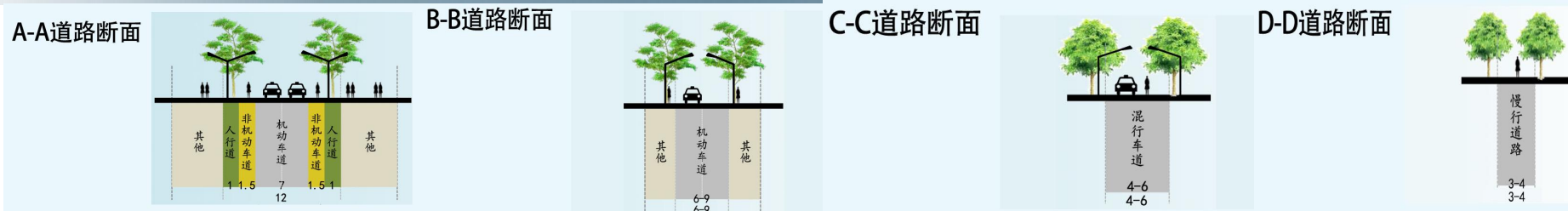


村庄公共服务设施规划图

设施支撑

综合交通体系规划

提升达嘎村的区域交通枢纽地位，建设通达的交通系统
构建外联内畅的综合交通体系，打造“三级”的主要道路系统

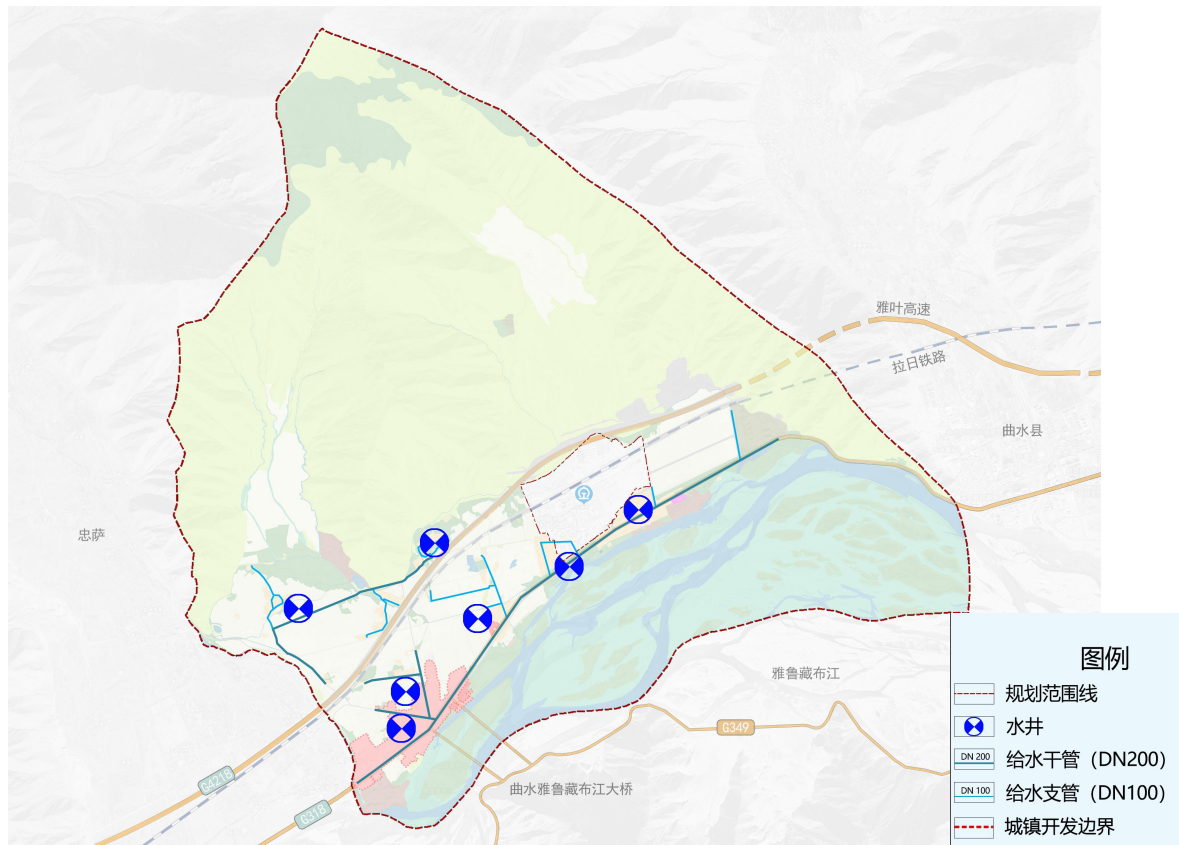


村庄综合交通规划图

设施支撑

■ 给水工程

村庄水源为地下水。供水工程主要采用机井供水模式

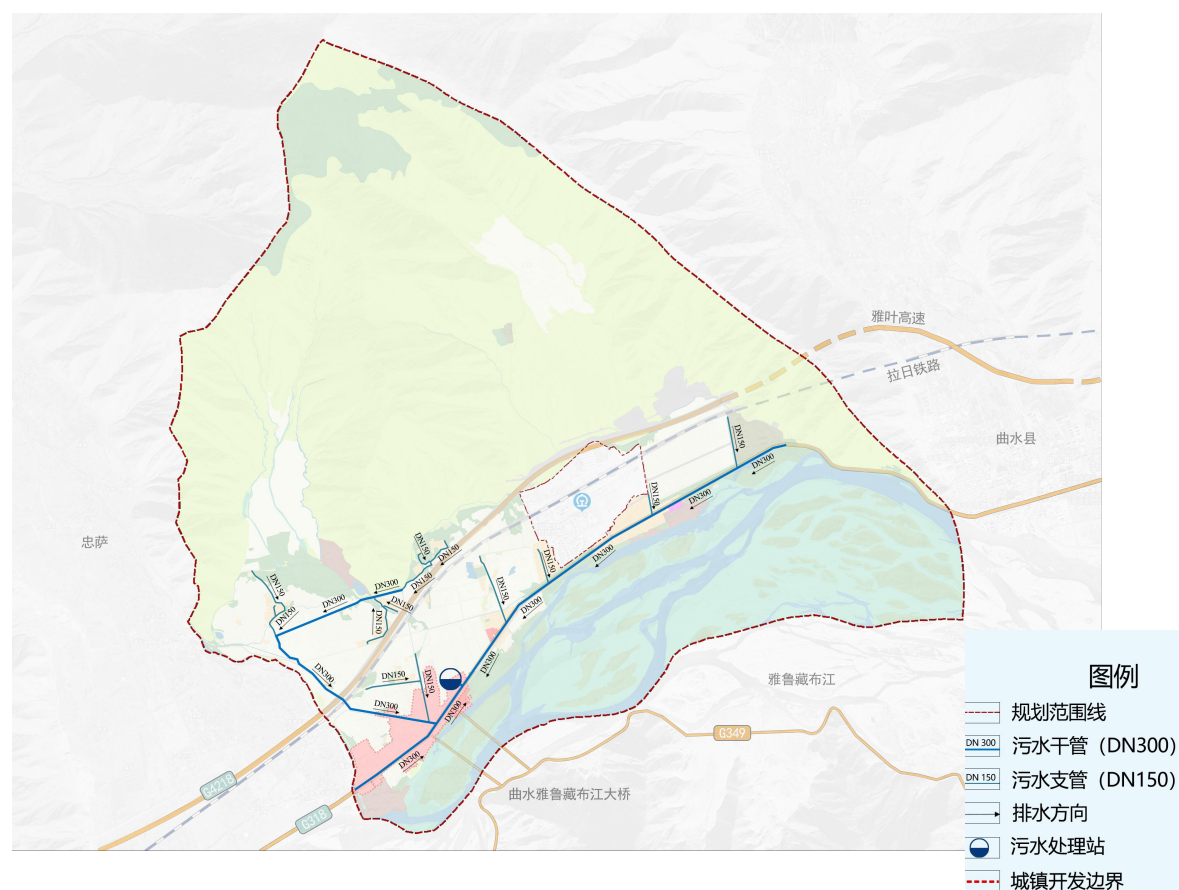


村庄给水工程规划图

■ 排水工程

达嘎村生活污水量为193.82立方米/日。

规划排水体制为雨污分流制，规划保留原污水处理设施

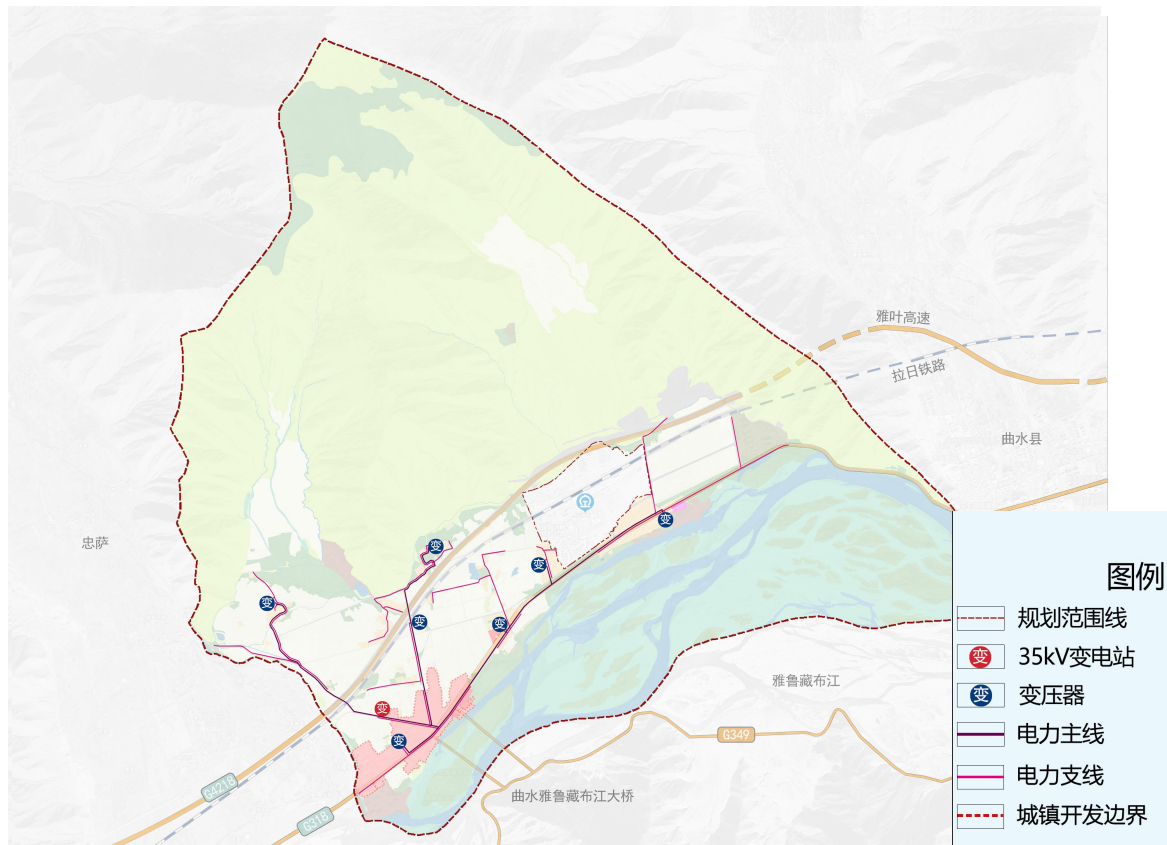


村庄排水工程规划图

设施支撑

■ 电力工程

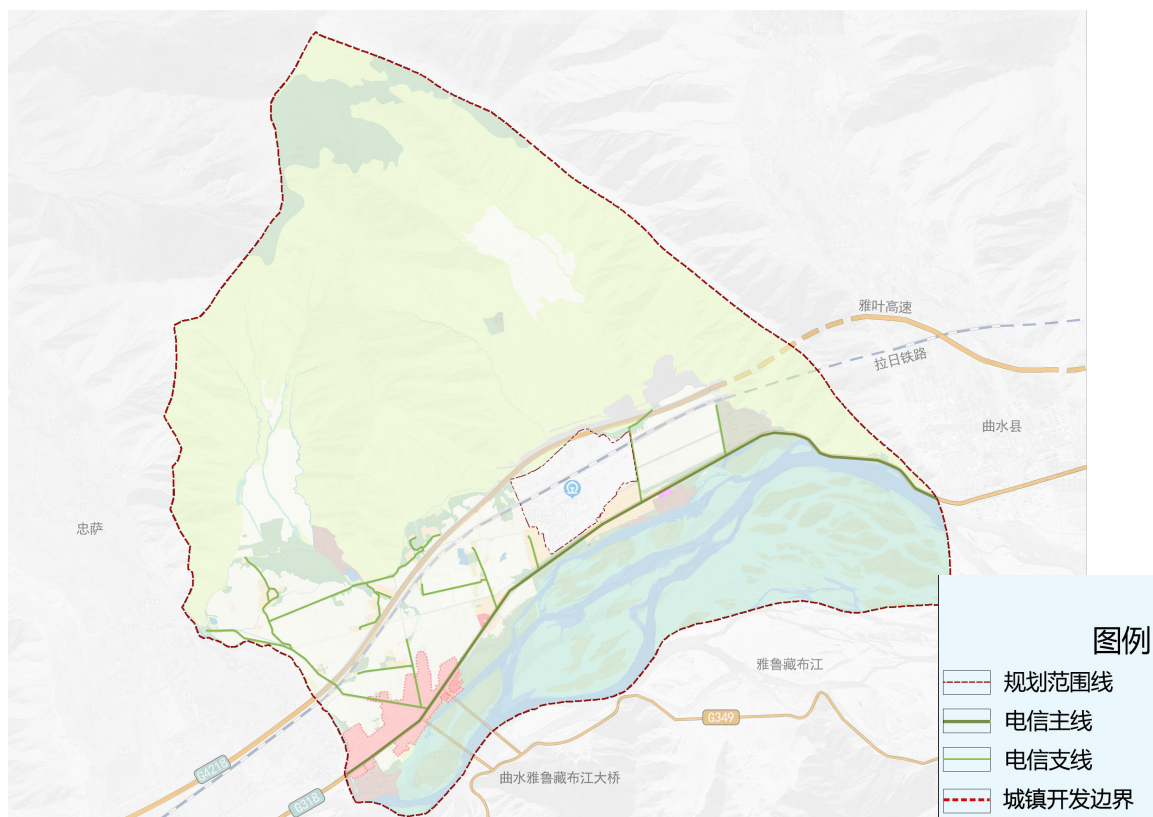
供电电源接达嘎镇35kV变电站
近期进行道路沿线电缆整治，提升道路沿线景观风貌。
远期规划电缆入地，采用地埋式电力管网。



村庄电力工程规划图

■ 电信工程

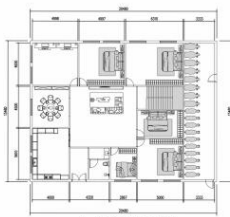
提高通信设施服务水平。规划以达嘎村村委会为中心，积极发展光缆光纤传输系统，电视、广播、网络覆盖率均达100%。实现4G信号全覆盖，推进5G网络建设，不断升级通信网络。提高邮件运输能力、内部处理能力和计算机应用能力，增强全网综合通信能力。建成布局合理、技术先进、功能齐全、迅速方便的邮政通信网



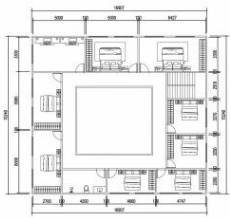
村庄电信工程规划图

居民点优化

居民点规划设计

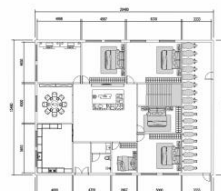


一层平面布局图

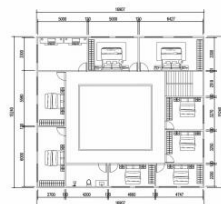


二层平面布局图

本建筑深度呼应曲水县藏式建筑传统，以简洁大方的石砌外观为基础，延续当地“跑楼”“囊色林庄顶”等经典藏式建筑的厚重质感与独特气质，融入现代建造工艺，既保留曲水地域文化基因，又适配当代功能需求

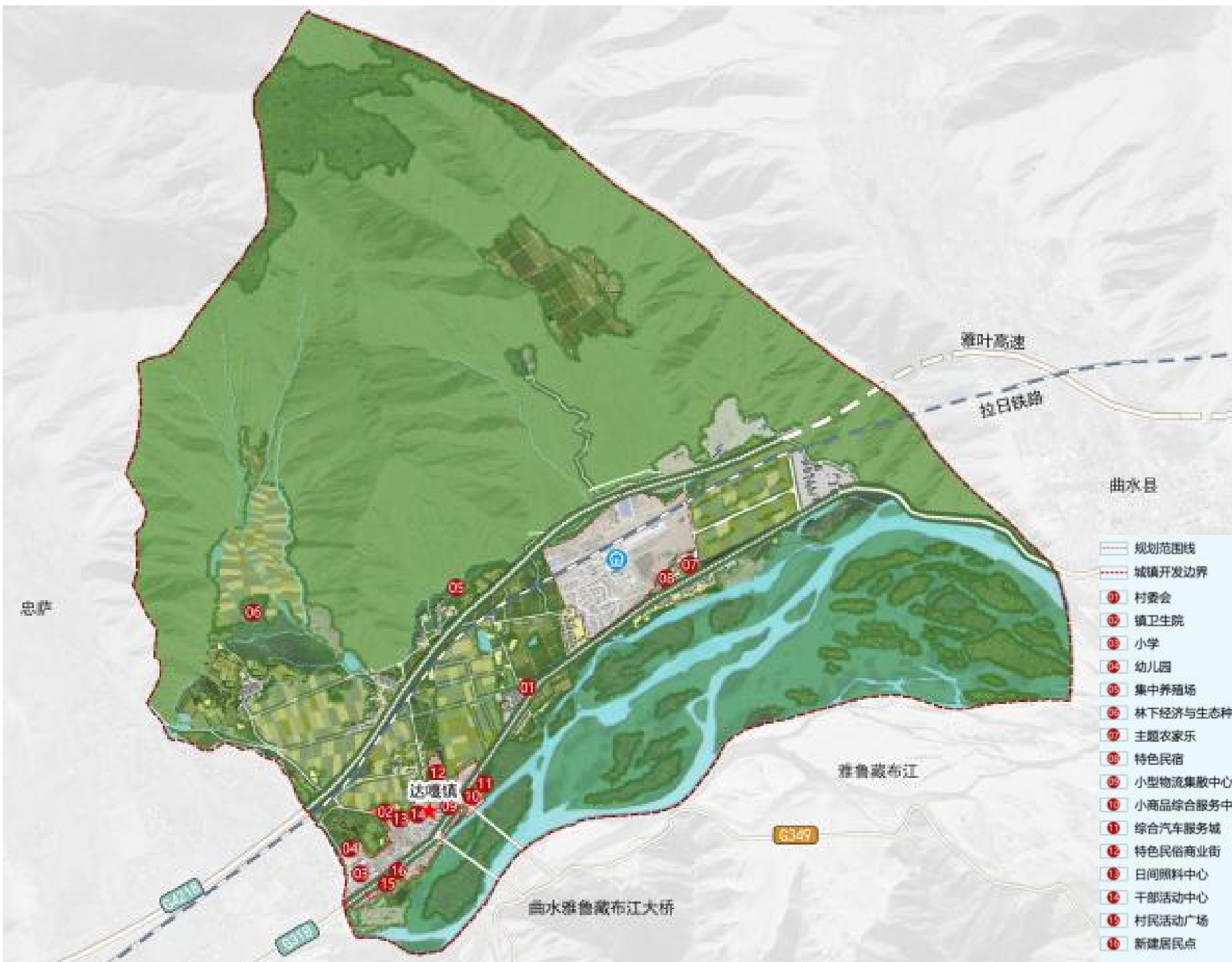


一层平面布局图



二层平面布局图

本建筑深度呼应曲水县藏式建筑传统，以传统藏式民居与寺院建筑元素为基底，融合现代建筑肌理逻辑，汲取曲水地区“白石玛吉”（藏式传统特色金塔）理念，白色墙体搭配红、金、蓝等装饰色，呼应当地建筑色彩基因，与雅鲁藏布江沿岸风光、山地村落肌理和谐共生，延续地域文化记忆



村庄总平面设计图

居民点优化

居民点规划设计



入口提升改造意向



村委会提升改造意向

[公示时间]

2026年04月21日至2026年05月21日

[公示渠道]

曲水县达嘎镇门户网站：<https://www.qushuixian.gov.cn/>

[公众意见提交途径]

电子邮箱：nanxiaolong2000@163.com

邮寄地址：曲水县达嘎镇人民政府（请在邮件标题或信封封面上标注“曲水县达嘎镇达嘎村”多规合一“实用性村庄规划意见建议”字样）